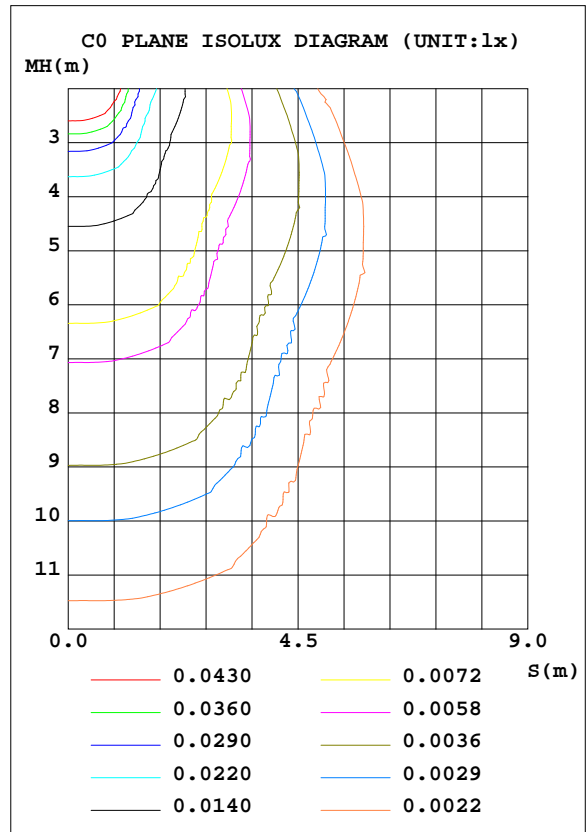
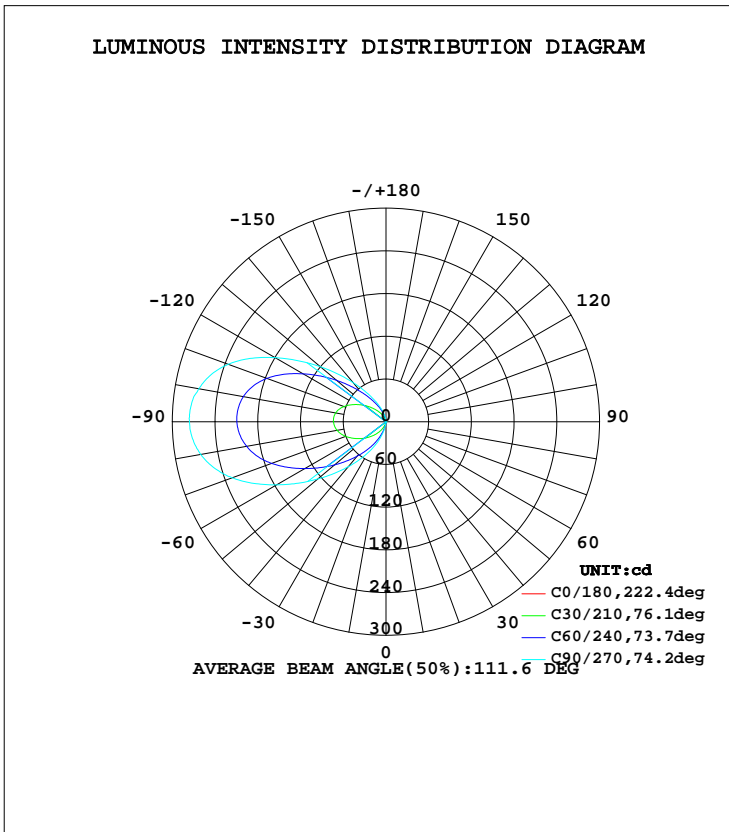


LUMINAIRE PHOTOMETRIC TEST REPORT

Test:U:120.9V I:0.1144A P:12.17W PF:0.8793 Lamp Flux:537.465x1 lm		
NAME:	TYPE:壁灯	WEIGHT:
DIM.:	SPEC.:	SERIAL No.:20171212-01
MFR.: target	SUR.:113*40MM	PROTECTION ANGLE:

DATA OF LAMP		PHOTOMETRIC DATA Eff: 44.17 lm/W			
MODEL	DKTW050410L30D2BK	I _{max} (cd)	276.5	S/MH(C0/180)	1.18
NOMINAL POWER(W)	12	LOR(%)	100.0	S/MH(C90/270)	5.47
RATED VOLTAGE(V)	122	TOTAL FLUX(lm)	537.47	η UP, DN(C0-180)	0.3,0.3
NOMINAL FLUX(lm)	537.465	CIE CLASS	DIFFUSE	η UP, DN(C180-360)	49.6,49.8
LAMPS INSIDE	1	η up(%)	49.8	CIBSE SHR NOM	0.00
TEST VOLTAGE(V)	121.0	η down(%)	50.2	CIBSE SHR MAX	1.00



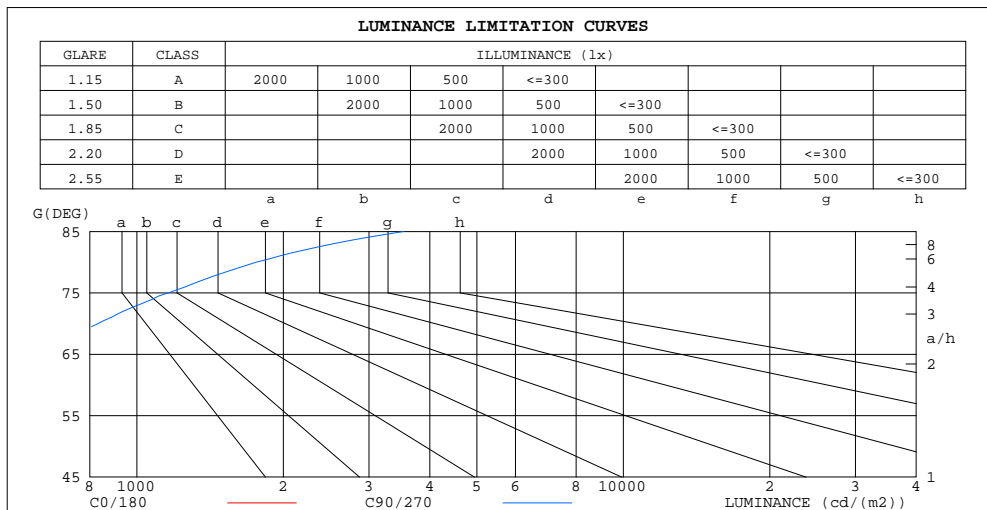
C Range: 0 - 360DEG
 C Interval: 5.0DEG
 Test Speed: HIGH
 Temperature:25DEG
 Operators:luominxian
 Test Date:2017-12-12

γ Range: 0 - 180DEG
 γ Interval: 0.5DEG
 Test System:EVERFINE GO-2000A_V1 SYSTEM V2.0.272
 Humidity:70%
 Test Distance:8.425m [K=1.0000]
 Remarks:

ZONAL FLUX DIAGRAM
AND LUMINANCE LIMITATION CURVES

ZONAL FLUX DIAGRAM:

γ	C0	C45	C90	C135	C180	C225	C270	C315	γ	Φ zone	Φ total	lum, lamp
5	0.2924	0.1704	0.0724	0.1414	0.2903	0.2169	0.8163	0.3710	0- 5	0.0048	0.0048	0.00,0.00
10	0.2940	0.1822	0.0724	0.1271	0.2795	2.304	5.754	2.854	5- 10	0.0607	0.0656	0.01,0.01
15	0.2942	0.1947	0.0950	0.1313	0.2466	6.452	14.19	7.466	10- 15	0.2984	0.3640	0.07,0.07
20	0.2807	0.2082	0.1539	0.1630	0.2354	12.22	24.67	13.66	15- 20	0.8207	1.185	0.22,0.22
25	0.2537	0.2310	0.2261	0.2082	0.2354	19.01	36.55	20.90	20- 25	1.675	2.860	0.53,0.53
30	0.2264	0.2689	0.3122	0.2627	0.2354	26.61	49.92	28.96	25- 30	2.892	5.752	1.07,1.07
35	0.2085	0.3124	0.4251	0.3260	0.2354	34.94	65.13	37.73	30- 35	4.501	10.25	1.91,1.91
40	0.2045	0.3621	0.5518	0.3984	0.2354	44.05	82.53	47.29	35- 40	6.545	16.80	3.13,3.13
45	0.2005	0.4166	0.6694	0.4708	0.2428	54.08	102.6	57.77	40- 45	9.068	25.87	4.81,4.81
50	0.1946	0.4754	0.8101	0.5478	0.2216	65.09	125.1	69.19	45- 50	12.10	37.97	7.06,7.06
55	0.1885	0.5296	0.9504	0.6250	0.1855	76.99	150.7	81.41	50- 55	15.62	53.59	9.97,9.97
60	0.1754	0.5750	1.077	0.6927	0.1629	89.55	177.4	94.35	55- 60	19.59	73.18	13.6,13.6
65	0.1681	0.6250	1.181	0.7517	0.1428	102.5	204.9	107.6	60- 65	23.89	97.07	18.1,18.1
70	0.1540	0.6575	1.286	0.8148	0.1268	114.9	230.0	120.4	65- 70	28.26	125.3	23.3,23.3
75	0.1463	0.6626	1.358	0.8510	0.1056	125.7	250.1	131.0	70- 75	32.25	157.6	29.3,29.3
80	0.1415	0.6678	1.381	0.8628	0.0951	133.8	264.1	138.9	75- 80	35.44	193.0	35.9,35.9
85	0.1358	0.6608	1.394	0.8644	0.0860	139.1	272.9	143.9	80- 85	37.67	230.7	42.9,42.9
90	0.1358	0.6473	1.390	0.8218	0.0860	141.2	276.1	145.8	85- 90	38.90	269.6	50.2,50.2
95	0.1358	0.6034	1.344	0.7859	0.0860	140.8	274.5	144.8	90- 95	39.06	308.6	57.4,57.4
100	0.1358	0.5794	1.263	0.7424	0.0816	137.2	266.8	140.7	95-100	38.16	346.8	64.5,64.5
105	0.1470	0.5070	1.159	0.6971	0.0815	130.2	254.6	133.1	100-105	36.20	383.0	71.3,71.3
110	0.1522	0.4481	1.037	0.6202	0.0815	119.4	236.0	121.8	105-110	33.14	416.1	77.4,77.4
115	0.1557	0.3801	0.9099	0.5704	0.0815	105.7	210.6	107.5	110-115	29.07	445.2	82.8,82.8
120	0.1651	0.3212	0.7697	0.4932	0.0770	90.65	180.3	92.12	115-120	24.34	469.5	87.4,87.4
125	0.1720	0.2894	0.6612	0.4165	0.0724	75.81	149.2	76.95	120-125	19.55	489.1	91.91
130	0.2081	0.2308	0.5568	0.3575	0.0678	61.82	120.3	62.75	125-130	15.11	504.2	93.8,93.8
135	0.2218	0.1944	0.4711	0.2944	0.0360	49.30	94.33	49.95	130-135	11.25	515.5	95.9,95.9
140	0.2218	0.1494	0.3941	0.2712	0.0226	38.51	71.80	39.07	135-140	8.062	523.5	97.4,97.4
145	0.2218	0.1113	0.3080	0.2087	0.0226	29.51	53.52	29.95	140-145	5.552	529.1	98.4,98.4
150	0.2084	0.0770	0.2402	0.1494	0.0226	22.08	39.12	22.42	145-150	3.671	532.7	99.1,99.1
155	0.1675	0.0771	0.1902	0.1174	0.0226	15.97	27.92	16.21	150-155	2.309	535.1	99.6,99.6
160	0.1364	0.0317	0.1359	0.0860	0.0226	10.93	19.09	11.05	155-160	1.349	536.4	99.8,99.8
165	0.1132	0.0136	0.0989	0.0726	0.0226	6.748	11.94	6.782	160-165	0.6978	537.1	99.9,99.9
170	0.0769	0.0136	0.0679	0.0453	0.0136	2.885	6.198	3.351	165-170	0.2878	537.4	100,100
175	0.0408	0.0136	0.0407	0.0453	0.0136	0.4010	1.404	0.4098	170-175	0.0714	537.5	100,100
180	0.0226	0.0136	0.0272	0.0453	0.0136	0.0136	0.0181	0.0542	175-180	0.0030	537.5	100,100
DEG	LUMINOUS INTENSITY:cd MAX (Ii - Iavg)/Iavg (0-135) = 610.8 %										UNIT:lm	



LUMINANCE cd/(m2)		
G(DEG)	C0/180	C90/270
85	345	3539
80	180	1759
75	125	1161
70	100	832
65	88	618
60	78	477
55	73	367
50	67	279
45	63	209

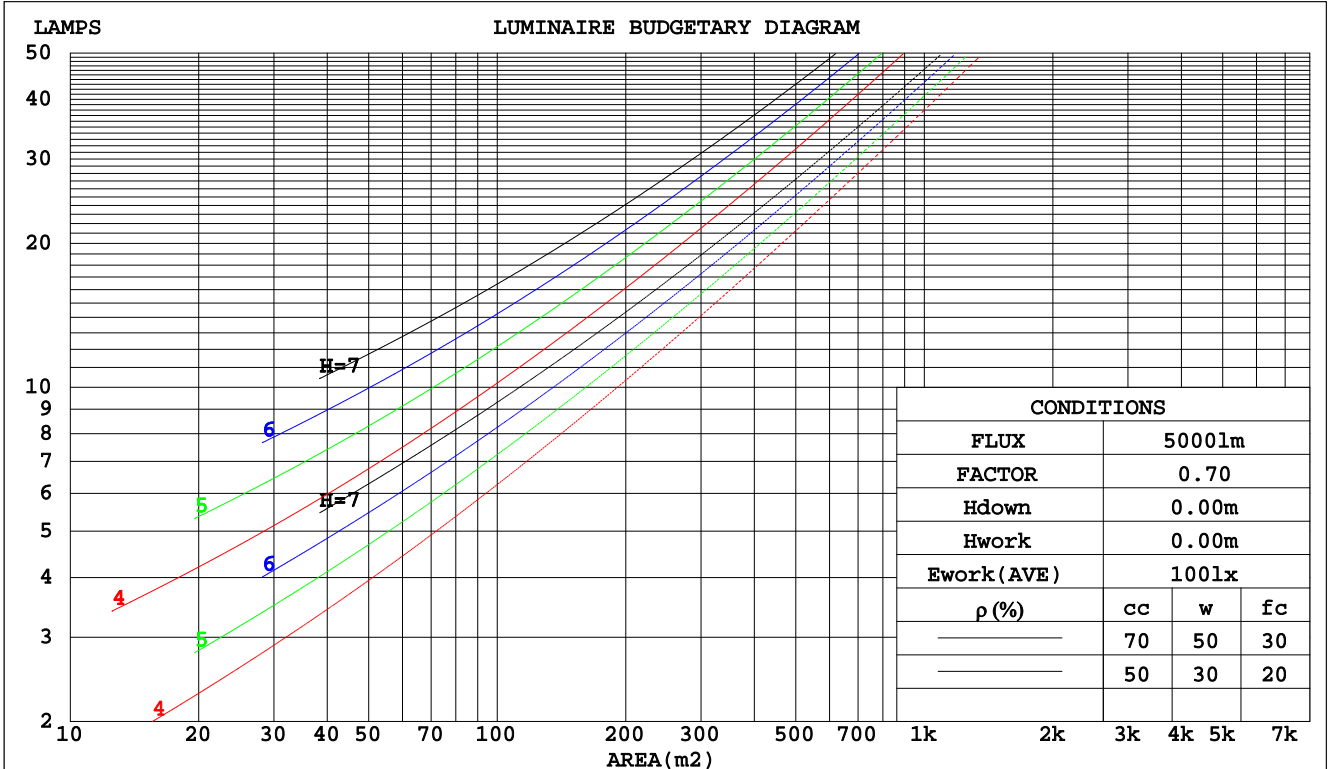
C Range: 0 - 360DEG
C Interval: 5.0DEG
Test Speed: HIGH
Temperature:25DEG
Operators:luominxian
Test Date:2017-12-12

γ Range: 0 - 180DEG
γ Interval: 0.5DEG
Test System:EVERFINE GO-2000A_V1 SYSTEM V2.0.272
Humidity:70%
Test Distance:8.425m [K=1.0000]
Remarks:

CU AND LUMINAIRE BUDGETARY ESTIMATE DIAGRAM

Test:U:120.9V I:0.1144A P:12.17W PF:0.8793 Lamp Flux:537.465x1 lm		
NAME:	TYPE:壁灯	WEIGHT:
DIM.:	SPEC.:	SERIAL No.:20171212-01
MFR.: target	SUR.:113*40MM	PROTECTION ANGLE:

pcc	80%			70%			50%			30%			10%			0
pw	50%	30%	10%	50%	30%	10%	50%	30%	10%	50%	30%	10%	50%	30%	10%	0
pfc	20%			20%			20%			20%			20%			0
RCR	RCR:Room Cavity Ratio						Coefficients of Utilization(CU)									
0.0	1.07	1.07	1.07	.99	.99	.99	.83	.83	.83	.69	.69	.69	.56	.56	.56	.50
1.0	.83	.76	.70	.76	.70	.64	.62	.58	.53	.50	.46	.43	.38	.35	.33	.27
2.0	.69	.60	.52	.62	.54	.47	.51	.44	.39	.40	.35	.30	.30	.26	.23	.17
3.0	.58	.48	.40	.53	.44	.37	.42	.35	.30	.33	.27	.23	.24	.20	.16	.12
4.0	.50	.40	.32	.45	.36	.29	.36	.29	.23	.28	.22	.18	.20	.16	.12	.08
5.0	.44	.34	.26	.40	.31	.24	.32	.25	.19	.25	.19	.14	.18	.13	.10	.06
6.0	.39	.29	.22	.35	.26	.20	.28	.21	.16	.22	.16	.12	.16	.11	.08	.05
7.0	.35	.25	.19	.31	.23	.17	.25	.18	.13	.20	.14	.10	.14	.10	.07	.04
8.0	.31	.22	.16	.28	.20	.14	.23	.16	.11	.18	.12	.08	.13	.09	.05	.03
9.0	.28	.20	.14	.26	.18	.13	.21	.14	.10	.16	.11	.07	.12	.08	.05	.02
10.0	.26	.18	.12	.23	.16	.11	.19	.13	.09	.15	.10	.06	.11	.07	.04	.02



C Range: 0 - 360DEG
 C Interval: 5.0DEG
 Test Speed: HIGH
 Temperature:25DEG
 Operators:luominxian
 Test Date:2017-12-12

γ Range: 0 - 180DEG
 γ Interval: 0.5DEG
 Test System:EVERFINE GO-2000A_V1 SYSTEM V2.0.272
 Humidity:70%
 Test Distance:8.425m [K=1.0000]
 Remarks:

WEC AND CCEC

Test:U:120.9V I:0.1144A P:12.17W PF:0.8793 Lamp Flux:537.465x1 lm		
NAME:	TYPE:壁灯	WEIGHT:
DIM.:	SPEC.:	SERIAL No.:20171212-01
MFR.: target	SUR.:113*40MM	PROTECTION ANGLE:

ρcc	80%			70%			50%			30%			10%			0
ρw	50%	30%	10%	50%	30%	10%	50%	30%	10%	50%	30%	10%	50%	30%	10%	0
ρfc	20%			20%			20%			20%			20%			0
RCR	RCR:Room Cavity Ratio						Wall Exitance Coefficients(WEC)									
0.0																
1.0	.480	.273	.086	.457	.261	.083	.415	.238	.076	.376	.217	.070	.340	.197	.064	
2.0	.385	.211	.065	.365	.201	.062	.326	.181	.056	.290	.163	.051	.257	.145	.046	
3.0	.328	.175	.052	.309	.166	.050	.274	.148	.045	.241	.132	.041	.211	.117	.036	
4.0	.287	.149	.044	.270	.141	.042	.238	.126	.038	.207	.111	.034	.179	.097	.030	
5.0	.256	.131	.038	.240	.123	.036	.210	.110	.032	.183	.096	.029	.157	.084	.025	
6.0	.231	.116	.033	.217	.109	.032	.189	.097	.028	.163	.085	.025	.139	.073	.022	
7.0	.211	.104	.030	.197	.098	.028	.172	.087	.025	.148	.076	.022	.126	.065	.019	
8.0	.194	.095	.027	.181	.089	.025	.158	.079	.022	.135	.069	.020	.115	.059	.017	
9.0	.179	.087	.024	.168	.082	.023	.146	.072	.020	.125	.063	.018	.105	.054	.015	
10.0	.167	.080	.022	.156	.075	.021	.135	.066	.019	.116	.058	.016	.098	.049	.014	

ρcc	80%			70%			50%			30%			10%			0
ρw	50%	30%	10%	50%	30%	10%	50%	30%	10%	50%	30%	10%	50%	30%	10%	0
ρfc	20%			20%			20%			20%			20%			0
RCR	RCR:Room Cavity Ratio						Ceiling Cavity Exitance Coefficients(CCEC)									
0.0	.570	.570	.570	.487	.487	.487	.333	.333	.333	.191	.191	.191	.061	.061	.061	
1.0	.575	.538	.504	.492	.461	.434	.336	.317	.300	.194	.184	.174	.062	.059	.056	
2.0	.570	.517	.472	.488	.445	.408	.335	.308	.285	.193	.179	.167	.062	.058	.054	
3.0	.563	.502	.454	.483	.433	.393	.331	.301	.276	.191	.176	.163	.062	.057	.053	
4.0	.555	.491	.442	.477	.424	.384	.328	.296	.270	.190	.173	.160	.061	.056	.053	
5.0	.548	.482	.434	.470	.417	.378	.324	.291	.267	.188	.171	.158	.060	.056	.052	
6.0	.540	.475	.428	.464	.411	.373	.320	.288	.264	.186	.169	.157	.060	.055	.052	
7.0	.533	.469	.424	.458	.406	.370	.317	.285	.262	.184	.168	.156	.059	.055	.052	
8.0	.526	.464	.421	.453	.402	.367	.313	.282	.261	.182	.167	.155	.059	.055	.051	
9.0	.519	.459	.419	.447	.399	.365	.310	.280	.259	.181	.165	.155	.058	.054	.051	
10.0	.513	.455	.417	.443	.395	.364	.307	.278	.258	.179	.164	.154	.058	.054	.051	

C Range: 0 - 360DEG
 C Interval: 5.0DEG
 Test Speed: HIGH
 Temperature:25DEG
 Operators:luominxian
 Test Date:2017-12-12

γ Range: 0 - 180DEG
 γ Interval: 0.5DEG
 Test System:EVERFINE GO-2000A_V1 SYSTEM V2.0.272
 Humidity:70%
 Test Distance:8.425m [K=1.0000]
 Remarks:

Uncorrected UGR Table

Test:U:120.9V I:0.1144A P:12.17W PF:0.8793 Lamp Flux:537.465x1 lm											
NAME:		TYPE:壁灯				WEIGHT:					
DIM.:		SPEC.:				SERIAL No.:20171212-01					
MFR.: target		SUR.:113*40MM				PROTECTION ANGLE:					
ceiling/cavity		0.7	0.7	0.5	0.5	0.3	0.7	0.7	0.5	0.5	0.3
walls		0.5	0.3	0.5	0.3	0.3	0.5	0.3	0.5	0.3	0.3
working plane		0.2	0.2	0.2	0.2	0.2	0.2	0.2	0.2	0.2	0.2
Room dimensions		Viewed crosswise					Viewed endwise				
x = 2H y = 2H		-16.1	-14.9	-15.2	-14.0	-12.8	-7.5	-6.4	-6.7	-5.4	-4.3
	3H	-14.0	-12.9	-13.1	-12.0	-10.8	-3.0	-2.0	-2.1	-1.0	0.2
	4H	-13.0	-12.0	-12.1	-11.0	-9.8	-0.7	0.4	0.3	1.3	2.5
	6H	-11.9	-10.9	-11.0	-10.0	-8.7	1.8	2.8	2.7	3.7	5.0
	8H	-11.3	-10.4	-10.4	-9.4	-8.2	3.1	4.0	4.0	5.0	6.3
	12H	-10.7	-9.8	-9.8	-8.8	-7.6	4.6	5.4	5.5	6.4	7.7
	4H 2H	-12.0	-11.0	-11.1	-10.1	-8.9	-7.2	-6.2	-6.3	-5.3	-4.0
	3H	-10.2	-9.3	-9.2	-8.3	-7.0	-2.5	-1.6	-1.5	-0.6	0.6
	4H	-9.2	-8.4	-8.3	-7.4	-6.2	0.1	0.9	1.1	1.9	3.2
	6H	-8.4	-7.6	-7.4	-6.6	-5.3	2.8	3.6	3.8	4.6	5.9
	8H	-7.9	-7.2	-6.9	-6.2	-4.9	4.3	5.0	5.2	6.0	7.3
	12H	-7.4	-6.7	-6.4	-5.7	-4.4	5.9	6.5	6.9	7.5	8.9
	8H 4H	-6.0	-5.3	-5.0	-4.3	-3.0	0.3	1.0	1.2	2.0	3.3
	6H	-4.9	-4.3	-3.9	-3.2	-1.9	3.3	3.9	4.3	4.9	6.2
	8H	-4.3	-3.8	-3.3	-2.8	-1.4	5.0	5.5	6.0	6.5	7.9
	12H	-3.8	-3.3	-2.8	-2.3	-0.9	6.9	7.4	7.9	8.4	9.8
	12H 4H	-4.8	-4.2	-3.9	-3.2	-1.8	0.2	0.9	1.2	1.9	3.2
	6H	-3.3	-2.8	-2.3	-1.8	-0.4	3.3	3.9	4.3	4.9	6.2
	8H	-2.6	-2.1	-1.6	-1.1	0.3	5.1	5.6	6.1	6.6	8.0
Variations with the observer position at spacings:											
S = 1.0H		+ 0.1 / - 0.1					+ 0.1 / - 0.2				
1.5H		+ 0.2 / - 0.1					+ 0.2 / - 0.3				
2.0H		+ 0.3 / - 0.2					+ 0.3 / - 0.4				

CIE Pub.117 Corrected 537.5 lm Total Lamp Luminous Flux.(8log(F/F0) = -2.2)

C Range: 0 - 360DEG
 C Interval: 5.0DEG
 Test Speed: HIGH
 Temperature:25DEG
 Operators:luominxian
 Test Date:2017-12-12

γ Range: 0 - 180DEG
 γ Interval: 0.5DEG
 Test System:EVERFINE GO-2000A_V1 SYSTEM V2.0.272
 Humidity:70%
 Test Distance:8.425m [K=1.0000]
 Remarks:

UTILIZATION FACTORS TABLE

Test:U:120.9V I:0.1144A P:12.17W PF:0.8793 Lamp Flux:537.465x1 lm		
NAME:	TYPE:壁灯	WEIGHT:
DIM.:	SPEC.:	SERIAL No.:20171212-01
MFR.: target	SUR.:113*40MM	PROTECTION ANGLE:

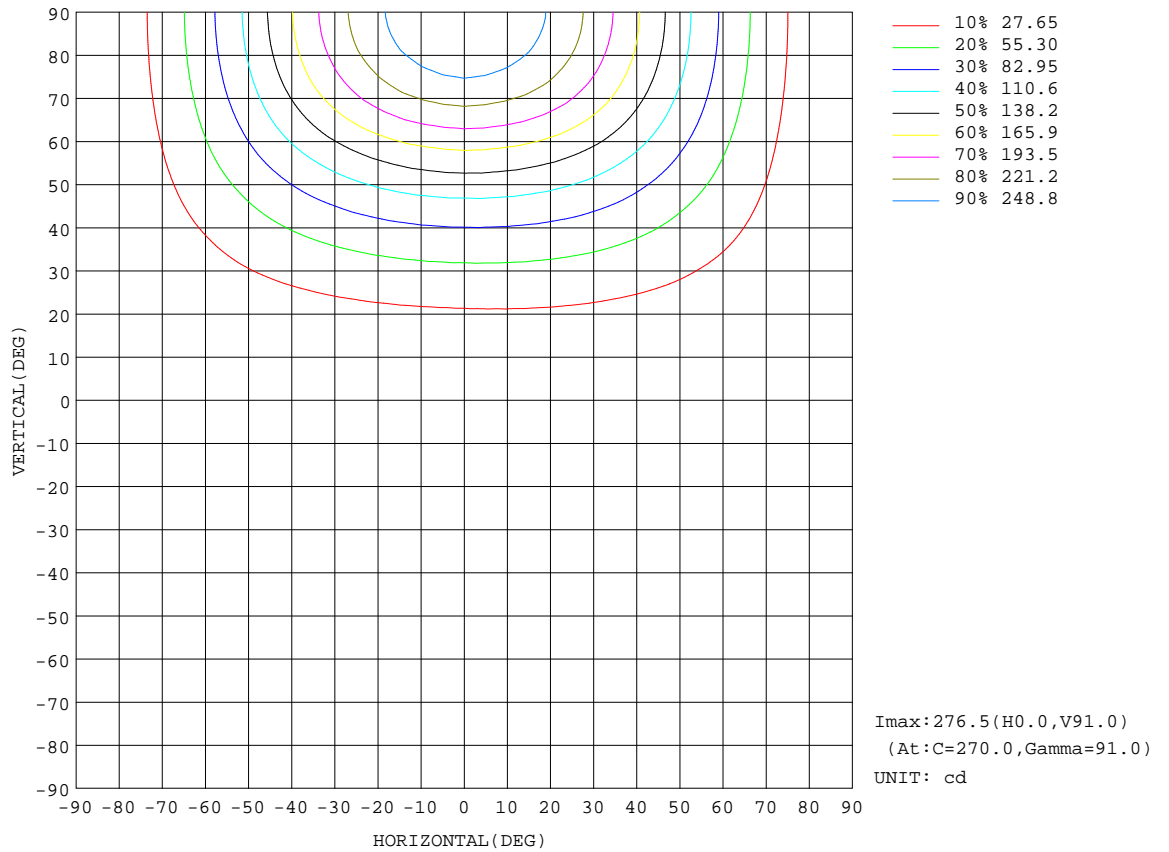
REFLECTANCE										
Ceiling	0.8	0.8	0.8	0.7	0.7	0.7	0.5	0.5	0.5	0
Walls	0.7	0.5	0.3	0.7	0.5	0.3	0.7	0.5	0.3	0
Working plane	0.2	0.2	0.2	0.2	0.2	0.2	0.2	0.2	0.2	0
ROOM INDEX	UTILIZATION FACTORS(PERCENT) $k(RI) \times RCR = 5$									
k = 0.60	32	18	11	30	17	10	27	16	9	2
0.80	40	25	16	37	23	15	33	21	13	4
1.00	46	31	21	43	29	20	37	28	17	6
1.25	53	37	27	49	35	25	42	30	22	8
1.50	59	43	32	54	40	30	46	34	26	11
2.00	67	52	41	61	48	38	52	41	33	15
2.50	72	58	47	66	54	44	56	46	38	18
3.00	76	63	53	70	59	49	59	50	42	21
4.00	82	71	62	76	66	57	63	55	49	25
5.00	86	76	68	79	70	63	66	59	53	28
ROOM INDEX	UF(total)									Direct
According to DIN EN 13032-2 2004			Suspended				SHRNOM = 1.25			

C Range: 0 - 360DEG
 C Interval: 5.0DEG
 Test Speed: HIGH
 Temperature:25DEG
 Operators:luominxian
 Test Date:2017-12-12

γ Range: 0 - 180DEG
 γ Interval: 0.5DEG
 Test System:EVERFINE GO-2000A_V1 SYSTEM V2.0.272
 Humidity:70%
 Test Distance:8.425m [K=1.0000]
 Remarks:

ISOCANDELA DIAGRAM

Test:U:120.9V I:0.1144A P:12.17W PF:0.8793 Lamp Flux:537.465x1 lm		
NAME:	TYPE:壁灯	WEIGHT:
DIM.:	SPEC.:	SERIAL No.:20171212-01
MFR.: target	SUR.:113*40MM	PROTECTION ANGLE:

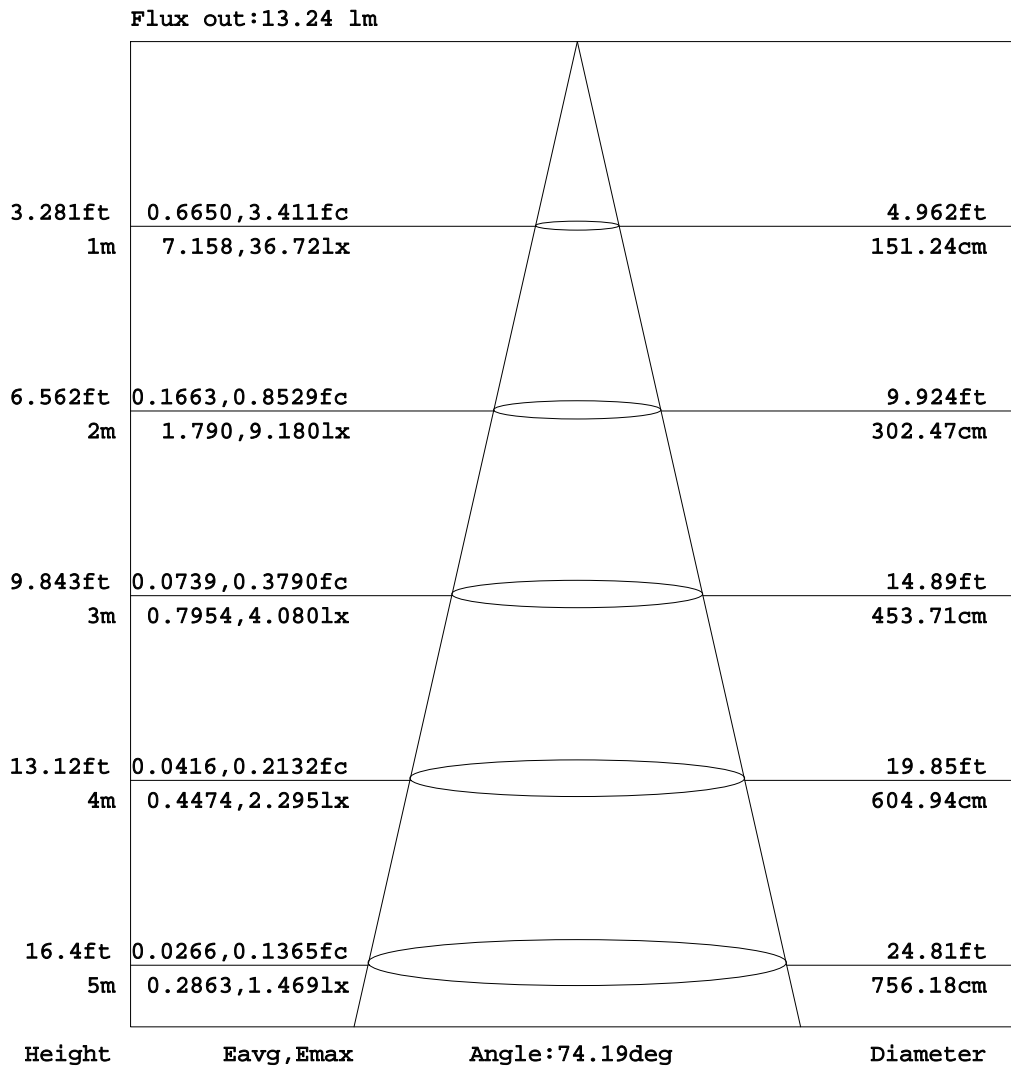


C Range: 0 - 360DEG
 C Interval: 5.0DEG
 Test Speed: HIGH
 Temperature: 25DEG
 Operators: luominxian
 Test Date: 2017-12-12

γ Range: 0 - 180DEG
 γ Interval: 0.5DEG
 Test System: EVERFINE GO-2000A_V1 SYSTEM V2.0.272
 Humidity: 70%
 Test Distance: 8.425m [K=1.0000]
 Remarks:

AAI Figure

Test:U:120.9V I:0.1144A P:12.17W PF:0.8793 Lamp Flux:537.465x1 lm		
NAME:	TYPE:壁灯	WEIGHT:
DIM.:	SPEC.:	SERIAL No.:20171212-01
MFR.: target	SUR.:113*40MM	PROTECTION ANGLE:



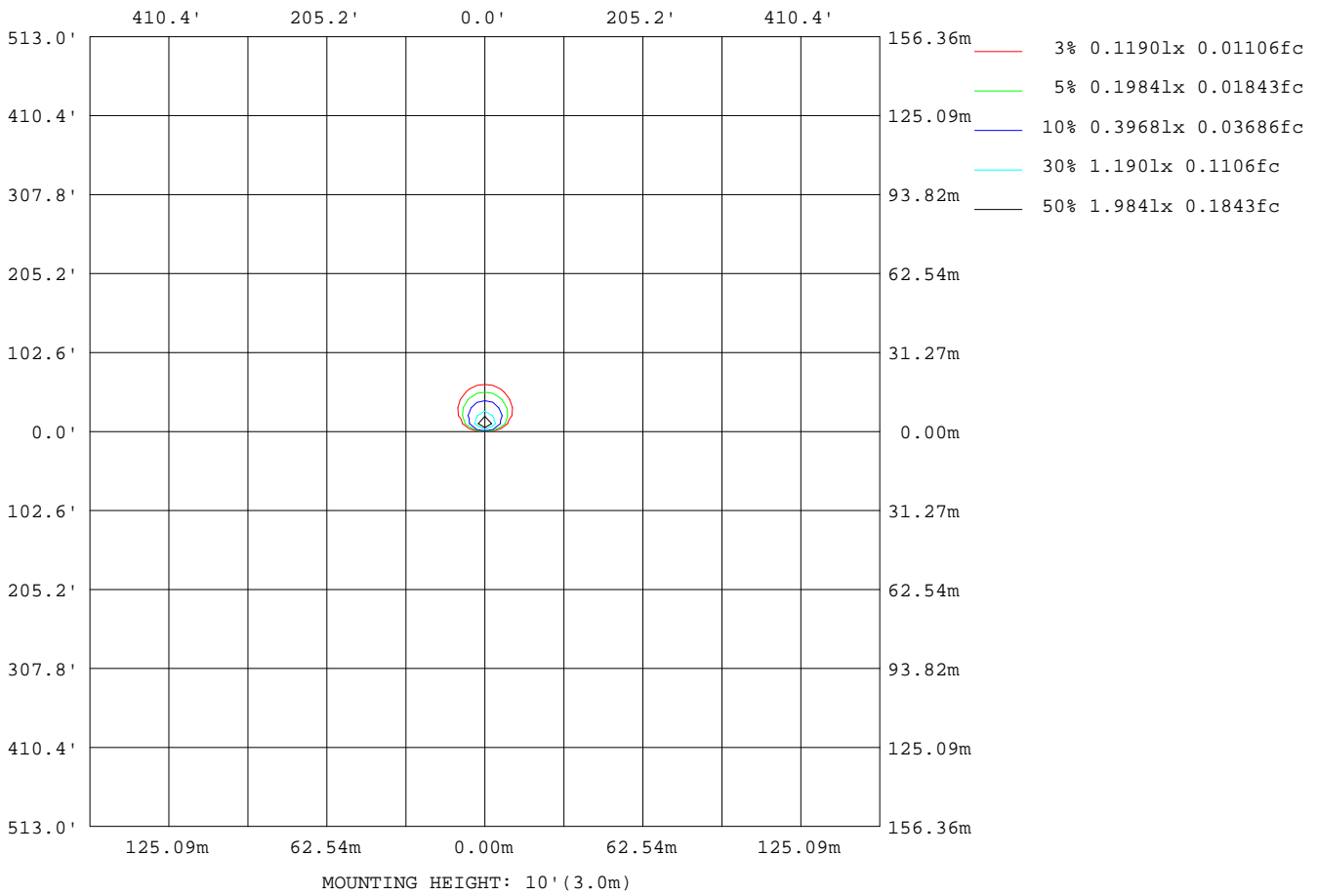
Note:The Curves indicate the illuminated area and the average illumination when the luminaire is at different distance.

C Range: 0 - 360DEG
 C Interval: 5.0DEG
 Test Speed: HIGH
 Temperature:25DEG
 Operators:luominxian
 Test Date:2017-12-12

γ Range: 0 - 180DEG
 γ Interval: 0.5DEG
 Test System:EVERFINE GO-2000A_V1 SYSTEM V2.0.272
 Humidity:70%
 Test Distance:8.425m [K=1.0000]
 Remarks:

ISOLUX DIAGRAM

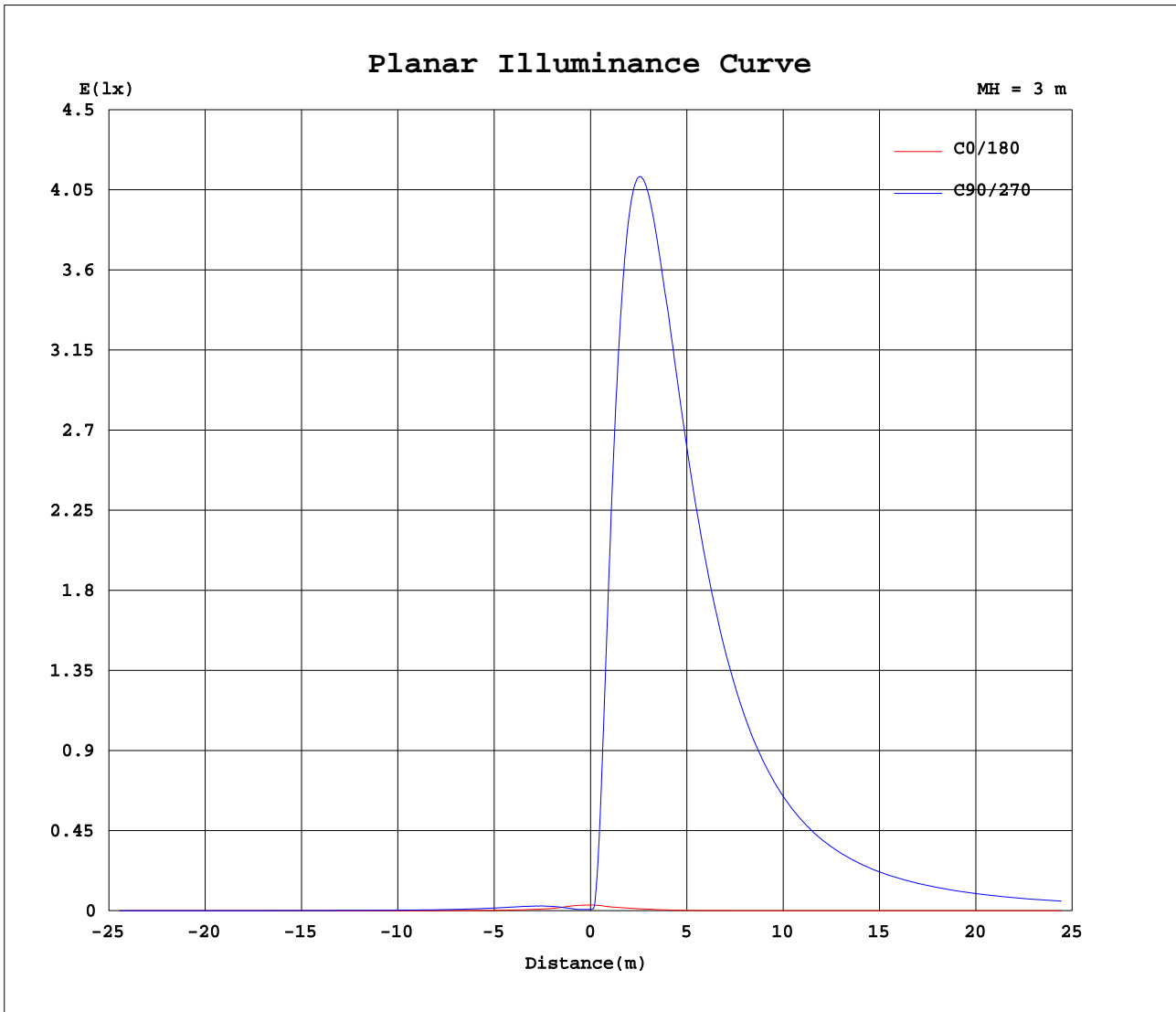
Test:U:120.9V I:0.1144A P:12.17W PF:0.8793 Lamp Flux:537.465x1 lm		
NAME:	TYPE:壁灯	WEIGHT:
DIM.:	SPEC.:	SERIAL No.:20171212-01
MFR.: target	SUR.:113*40MM	PROTECTION ANGLE:



C Range: 0 - 360DEG
 C Interval: 5.0DEG
 Test Speed: HIGH
 Temperature:25DEG
 Operators:luominxian
 Test Date:2017-12-12

γ Range: 0 - 180DEG
 γ Interval: 0.5DEG
 Test System:EVERFINE GO-2000A_V1 SYSTEM V2.0.272
 Humidity:70%
 Test Distance:8.425m [K=1.0000]
 Remarks:

Planar Illuminance Curve



C Range: 0 - 360DEG
 C Interval: 5.0DEG
 Test Speed: HIGH
 Temperature: 25DEG
 Operators: luominxian
 Test Date: 2017-12-12

γ Range: 0 - 180DEG
 γ Interval: 0.5DEG
 Test System: EVERFINE GO-2000A_V1 SYSTEM V2.0.272
 Humidity: 70%
 Test Distance: 8.425m [K=1.0000]
 Remarks:

LUMINOUS DISTRIBUTION INTENSITY DATA

Test:U:120.9V I:0.1144A P:12.17W PF:0.8793 Lamp Flux:537.465x1 lm		
NAME:	TYPE:壁灯	WEIGHT:
DIM.:	SPEC.:	SERIAL No.:20171212-01
MFR.: target	SUR.:113*40MM	PROTECTION ANGLE:

Table--1

UNIT: cd

C(DEG) γ (DEG)	0	5	10	15	20	25	30	35	40	45	50	55	60	65	70	75	80	85	90
0	0.29	0.29	0.30	0.29	0.28	0.24	0.24	0.21	0.20	0.17	0.15	0.12	0.10	0.09	0.09	0.08	0.08	0.07	0.09
5	0.29	0.29	0.30	0.27	0.28	0.24	0.24	0.21	0.19	0.17	0.14	0.14	0.10	0.10	0.08	0.09	0.06	0.08	0.07
10	0.29	0.29	0.30	0.25	0.28	0.24	0.24	0.21	0.19	0.18	0.14	0.15	0.10	0.12	0.09	0.11	0.07	0.11	0.07
15	0.29	0.29	0.29	0.23	0.27	0.24	0.24	0.22	0.19	0.19	0.14	0.17	0.11	0.15	0.09	0.15	0.10	0.15	0.10
20	0.28	0.23	0.26	0.23	0.25	0.24	0.24	0.22	0.19	0.21	0.14	0.20	0.14	0.19	0.15	0.19	0.16	0.19	0.15
25	0.25	0.21	0.25	0.23	0.25	0.25	0.24	0.24	0.21	0.23	0.19	0.24	0.20	0.24	0.22	0.26	0.22	0.27	0.23
30	0.23	0.18	0.23	0.23	0.24	0.25	0.24	0.26	0.22	0.27	0.22	0.29	0.25	0.30	0.28	0.33	0.29	0.35	0.31
35	0.21	0.18	0.23	0.23	0.24	0.26	0.24	0.28	0.24	0.31	0.28	0.34	0.31	0.38	0.36	0.42	0.39	0.45	0.43
40	0.20	0.17	0.23	0.23	0.24	0.27	0.25	0.31	0.29	0.36	0.35	0.42	0.40	0.48	0.46	0.53	0.51	0.58	0.55
45	0.20	0.16	0.23	0.23	0.24	0.29	0.29	0.34	0.34	0.42	0.43	0.50	0.50	0.58	0.58	0.65	0.64	0.70	0.67
50	0.19	0.16	0.23	0.23	0.24	0.30	0.31	0.37	0.38	0.48	0.50	0.58	0.59	0.68	0.68	0.77	0.77	0.83	0.81
55	0.19	0.15	0.21	0.23	0.24	0.30	0.31	0.40	0.43	0.53	0.55	0.65	0.67	0.78	0.80	0.90	0.90	0.97	0.95
60	0.18	0.14	0.20	0.23	0.24	0.30	0.34	0.43	0.46	0.58	0.61	0.73	0.77	0.88	0.91	1.00	1.01	1.08	1.08
65	0.17	0.14	0.20	0.22	0.25	0.30	0.37	0.45	0.51	0.62	0.66	0.80	0.84	0.96	1.01	1.10	1.12	1.20	1.18
70	0.15	0.14	0.20	0.22	0.25	0.30	0.37	0.45	0.58	0.66	0.73	0.86	0.91	1.04	1.09	1.20	1.21	1.29	1.29
75	0.15	0.13	0.19	0.19	0.25	0.29	0.37	0.45	0.58	0.66	0.75	0.87	0.95	1.08	1.15	1.25	1.29	1.36	1.36
80	0.14	0.11	0.18	0.17	0.25	0.29	0.38	0.44	0.58	0.67	0.77	0.87	0.97	1.09	1.17	1.25	1.31	1.38	1.38
85	0.14	0.09	0.17	0.16	0.25	0.29	0.38	0.44	0.58	0.66	0.77	0.87	0.99	1.09	1.18	1.25	1.31	1.37	1.39
90	0.14	0.09	0.15	0.16	0.25	0.27	0.38	0.42	0.57	0.65	0.77	0.86	0.99	1.05	1.17	1.22	1.31	1.33	1.39
95	0.14	0.09	0.13	0.16	0.23	0.24	0.36	0.39	0.54	0.60	0.73	0.81	0.95	1.00	1.14	1.17	1.27	1.32	1.34
100	0.14	0.09	0.13	0.13	0.21	0.23	0.33	0.36	0.50	0.58	0.69	0.75	0.89	0.94	1.06	1.10	1.19	1.20	1.26
105	0.15	0.09	0.12	0.10	0.20	0.23	0.31	0.33	0.46	0.51	0.62	0.67	0.81	0.86	0.97	1.00	1.09	1.10	1.16
110	0.15	0.09	0.11	0.10	0.18	0.18	0.28	0.29	0.41	0.45	0.56	0.60	0.72	0.76	0.87	0.89	0.97	0.98	1.04
115	0.16	0.08	0.11	0.09	0.17	0.17	0.25	0.25	0.36	0.38	0.49	0.51	0.62	0.64	0.76	0.77	0.85	0.86	0.91
120	0.17	0.08	0.10	0.07	0.15	0.17	0.22	0.22	0.31	0.32	0.42	0.43	0.53	0.55	0.64	0.64	0.72	0.72	0.77
125	0.17	0.08	0.10	0.07	0.14	0.14	0.19	0.17	0.27	0.29	0.35	0.37	0.45	0.45	0.55	0.54	0.62	0.60	0.66
130	0.21	0.08	0.10	0.07	0.13	0.11	0.18	0.15	0.24	0.23	0.30	0.29	0.39	0.38	0.46	0.45	0.52	0.51	0.56
135	0.22	0.08	0.10	0.07	0.12	0.10	0.16	0.14	0.21	0.19	0.26	0.24	0.33	0.36	0.38	0.42	0.43	0.46	0.47
140	0.22	0.07	0.10	0.07	0.12	0.09	0.15	0.11	0.18	0.15	0.21	0.21	0.27	0.27	0.32	0.29	0.36	0.36	0.39
145	0.22	0.06	0.09	0.06	0.10	0.08	0.12	0.09	0.14	0.11	0.17	0.15	0.21	0.18	0.25	0.23	0.29	0.28	0.31
150	0.21	0.03	0.08	0.03	0.09	0.06	0.09	0.07	0.11	0.08	0.12	0.10	0.16	0.16	0.18	0.16	0.22	0.18	0.24
155	0.17	0.02	0.06	0.02	0.07	0.02	0.08	0.04	0.09	0.08	0.10	0.07	0.13	0.09	0.15	0.12	0.17	0.15	0.19
160	0.14	0.02	0.05	0.02	0.06	0.02	0.06	0.01	0.07	0.03	0.08	0.05	0.09	0.07	0.11	0.07	0.12	0.09	0.14
165	0.11	0.02	0.04	0.02	0.05	0.02	0.05	0.01	0.05	0.01	0.05	0.01	0.06	0.02	0.08	0.04	0.09	0.07	0.10
170	0.08	0.02	0.04	0.02	0.03	0.02	0.03	0.01	0.03	0.01	0.04	0.01	0.05	0.02	0.05	0.02	0.06	0.02	0.07
175	0.04	0.02	0.03	0.02	0.03	0.02	0.03	0.01	0.03	0.01	0.03	0.01	0.03	0.02	0.05	0.02	0.05	0.02	0.04
180	0.02	0.02	0.02	0.02	0.02	0.02	0.02	0.01	0.01	0.01	0.01	0.01	0.02	0.02	0.02	0.02	0.03	0.02	0.03

C Range: 0 - 360DEG
 C Interval: 5.0DEG
 Test Speed: HIGH
 Temperature:25DEG
 Operators:luominxian
 Test Date:2017-12-12

γ Range: 0 - 180DEG
 γ Interval: 0.5DEG
 Test System:EVERFINE GO-2000A_V1 SYSTEM V2.0.272
 Humidity:70%
 Test Distance:8.425m [K=1.0000]
 Remarks:

LUMINOUS DISTRIBUTION INTENSITY DATA

Test:U:120.9V I:0.1144A P:12.17W PF:0.8793 Lamp Flux:537.465x1 lm		
NAME:	TYPE:壁灯	WEIGHT:
DIM.:	SPEC.:	SERIAL No.:20171212-01
MFR.: target	SUR.:113*40MM	PROTECTION ANGLE:

Table--2

UNIT: cd

C(DEG) γ (DEG)	95	100	105	110	115	120	125	130	135	140	145	150	155	160	165	170	175	180	185
0	0.08	0.10	0.09	0.13	0.10	0.15	0.13	0.18	0.15	0.20	0.15	0.21	0.17	0.22	0.16	0.21	0.15	0.29	0.29
5	0.09	0.08	0.09	0.11	0.10	0.12	0.12	0.13	0.14	0.15	0.13	0.16	0.17	0.17	0.16	0.19	0.15	0.29	0.29
10	0.11	0.08	0.11	0.11	0.12	0.11	0.12	0.12	0.13	0.13	0.13	0.14	0.14	0.15	0.14	0.17	0.15	0.28	0.30
15	0.15	0.10	0.15	0.12	0.15	0.12	0.14	0.13	0.13	0.13	0.13	0.12	0.14	0.13	0.14	0.16	0.15	0.25	0.28
20	0.21	0.16	0.20	0.16	0.20	0.15	0.19	0.15	0.16	0.14	0.14	0.12	0.14	0.13	0.14	0.14	0.15	0.24	0.27
25	0.28	0.23	0.28	0.24	0.26	0.21	0.24	0.17	0.21	0.16	0.18	0.13	0.15	0.12	0.13	0.14	0.15	0.24	0.26
30	0.36	0.31	0.36	0.31	0.34	0.29	0.30	0.24	0.26	0.21	0.21	0.15	0.17	0.13	0.14	0.14	0.15	0.24	0.25
35	0.47	0.43	0.46	0.42	0.43	0.36	0.39	0.31	0.33	0.25	0.26	0.17	0.19	0.13	0.15	0.14	0.16	0.24	0.25
40	0.59	0.54	0.57	0.52	0.54	0.47	0.48	0.39	0.40	0.31	0.31	0.22	0.23	0.14	0.16	0.14	0.16	0.24	0.26
45	0.72	0.67	0.70	0.64	0.65	0.57	0.57	0.49	0.47	0.37	0.36	0.26	0.27	0.16	0.18	0.14	0.16	0.24	0.35
50	0.86	0.81	0.83	0.78	0.77	0.68	0.67	0.57	0.55	0.44	0.42	0.30	0.30	0.21	0.19	0.17	0.16	0.22	0.50
55	0.99	0.95	0.96	0.89	0.88	0.79	0.77	0.66	0.62	0.50	0.48	0.36	0.33	0.22	0.21	0.16	0.17	0.19	0.62
60	1.12	1.07	1.08	1.01	0.98	0.89	0.86	0.74	0.69	0.59	0.53	0.38	0.37	0.24	0.23	0.16	0.17	0.16	0.74
65	1.23	1.18	1.19	1.12	1.09	0.99	0.94	0.81	0.75	0.62	0.57	0.43	0.39	0.31	0.23	0.16	0.18	0.14	0.94
70	1.32	1.28	1.28	1.20	1.17	1.06	1.01	0.87	0.81	0.67	0.61	0.46	0.41	0.30	0.23	0.16	0.18	0.13	1.18
75	1.39	1.34	1.34	1.27	1.22	1.13	1.04	0.92	0.85	0.71	0.62	0.49	0.41	0.30	0.23	0.16	0.18	0.11	1.46
80	1.41	1.38	1.35	1.30	1.24	1.16	1.04	0.94	0.86	0.73	0.62	0.51	0.41	0.30	0.23	0.16	0.18	0.10	1.72
85	1.40	1.39	1.35	1.31	1.24	1.17	1.05	0.95	0.86	0.73	0.62	0.52	0.41	0.30	0.23	0.16	0.18	0.09	1.94
90	1.37	1.38	1.33	1.31	1.22	1.17	1.03	0.94	0.82	0.72	0.61	0.52	0.40	0.30	0.23	0.16	0.18	0.09	2.10
95	1.31	1.34	1.27	1.26	1.16	1.12	1.00	0.94	0.79	0.72	0.59	0.52	0.38	0.30	0.23	0.16	0.18	0.09	2.24
100	1.23	1.25	1.19	1.19	1.09	1.06	0.93	0.88	0.74	0.69	0.57	0.49	0.36	0.30	0.23	0.16	0.18	0.08	2.31
105	1.13	1.15	1.09	1.09	1.00	0.98	0.85	0.82	0.70	0.65	0.51	0.46	0.34	0.30	0.21	0.16	0.18	0.08	2.28
110	1.01	1.04	1.00	0.99	0.89	0.88	0.78	0.74	0.62	0.58	0.47	0.42	0.30	0.28	0.18	0.16	0.18	0.08	2.15
115	0.87	0.91	0.86	0.87	0.79	0.77	0.68	0.66	0.57	0.53	0.42	0.38	0.28	0.26	0.16	0.16	0.18	0.08	1.96
120	0.74	0.78	0.72	0.74	0.67	0.68	0.58	0.58	0.49	0.47	0.37	0.34	0.24	0.24	0.16	0.16	0.19	0.08	1.72
125	0.63	0.67	0.62	0.64	0.57	0.59	0.50	0.50	0.42	0.41	0.31	0.31	0.23	0.22	0.16	0.16	0.20	0.07	1.49
130	0.52	0.57	0.52	0.55	0.49	0.50	0.43	0.43	0.36	0.37	0.29	0.28	0.22	0.21	0.16	0.17	0.20	0.07	1.24
135	0.43	0.47	0.47	0.47	0.46	0.43	0.36	0.38	0.29	0.33	0.24	0.25	0.21	0.20	0.16	0.19	0.22	0.04	1.03
140	0.36	0.40	0.36	0.41	0.35	0.38	0.31	0.33	0.27	0.29	0.22	0.24	0.17	0.19	0.16	0.19	0.18	0.02	0.84
145	0.28	0.32	0.28	0.32	0.28	0.30	0.23	0.26	0.21	0.24	0.17	0.19	0.14	0.18	0.16	0.18	0.16	0.02	0.69
150	0.22	0.25	0.20	0.25	0.20	0.22	0.17	0.22	0.15	0.19	0.15	0.17	0.13	0.15	0.15	0.17	0.16	0.02	0.58
155	0.14	0.19	0.16	0.19	0.14	0.19	0.16	0.17	0.12	0.16	0.10	0.14	0.09	0.14	0.11	0.16	0.16	0.02	0.47
160	0.09	0.14	0.09	0.14	0.10	0.14	0.09	0.13	0.09	0.13	0.08	0.12	0.09	0.12	0.11	0.15	0.16	0.02	0.34
165	0.06	0.10	0.07	0.11	0.07	0.11	0.08	0.11	0.07	0.11	0.08	0.11	0.09	0.12	0.11	0.14	0.16	0.02	0.24
170	0.03	0.07	0.03	0.08	0.03	0.08	0.03	0.08	0.05	0.08	0.06	0.09	0.09	0.11	0.11	0.14	0.16	0.01	0.15
175	0.03	0.05	0.02	0.05	0.03	0.05	0.03	0.06	0.05	0.07	0.06	0.08	0.09	0.11	0.11	0.14	0.16	0.01	0.05
180	0.03	0.03	0.02	0.03	0.03	0.04	0.03	0.05	0.05	0.06	0.06	0.09	0.09	0.10	0.11	0.14	0.16	0.01	0.02

C Range: 0 - 360DEG
 C Interval: 5.0DEG
 Test Speed: HIGH
 Temperature:25DEG
 Operators:luominxian
 Test Date:2017-12-12

γ Range: 0 - 180DEG
 γ Interval: 0.5DEG
 Test System:EVERFINE GO-2000A_V1 SYSTEM V2.0.272
 Humidity:70%
 Test Distance:8.425m [K=1.0000]
 Remarks:

LUMINOUS DISTRIBUTION INTENSITY DATA

Test:U:120.9V I:0.1144A P:12.17W PF:0.8793 Lamp Flux:537.465x1 lm		
NAME:	TYPE:壁灯	WEIGHT:
DIM.:	SPEC.:	SERIAL No.:20171212-01
MFR.: target	SUR.:113*40MM	PROTECTION ANGLE:

Table--3

UNIT: cd

C(DEG) γ (DEG)	190	195	200	205	210	215	220	225	230	235	240	245	250	255	260	265	270	275	280
0	0.30	0.29	0.28	0.24	0.24	0.21	0.20	0.17	0.15	0.12	0.10	0.09	0.09	0.08	0.08	0.07	0.09	0.08	0.10
5	0.28	0.29	0.28	0.26	0.25	0.21	0.25	0.22	0.29	0.35	0.42	0.53	0.58	0.73	0.74	0.85	0.82	0.89	0.82
10	0.28	0.29	0.35	0.49	0.92	1.35	1.77	2.30	2.80	3.41	3.87	4.44	4.79	5.26	5.45	5.75	5.75	5.85	5.66
15	0.28	0.37	1.00	1.73	2.67	3.85	5.08	6.45	7.72	9.11	10.2	11.4	12.2	13.1	13.6	14.2	14.2	14.3	13.9
20	0.33	0.98	2.05	3.61	5.49	7.66	9.88	12.2	14.4	16.6	18.4	20.3	21.6	23.0	23.8	24.5	24.7	24.8	24.2
25	0.53	1.72	3.60	6.19	9.13	12.4	15.6	19.0	22.1	25.2	27.9	30.4	32.4	34.2	35.3	36.3	36.6	36.6	35.9
30	0.95	2.72	5.62	9.32	13.4	17.8	22.2	26.6	30.7	34.8	38.3	41.7	44.3	46.8	48.3	49.6	49.9	50.0	49.1
35	1.35	4.00	8.00	12.9	18.2	23.8	29.3	34.9	40.2	45.4	50.0	54.4	57.9	61.0	63.0	64.7	65.1	65.1	63.8
40	1.86	5.55	10.7	16.8	23.3	30.2	37.1	44.1	50.7	57.3	63.1	68.7	73.2	77.3	79.9	82.0	82.5	82.5	80.8
45	2.52	7.31	13.7	21.0	28.9	37.2	45.5	54.1	62.2	70.5	77.8	85.0	90.7	95.9	99.2	102	103	102	100
50	3.38	9.30	16.9	25.6	34.9	44.7	54.8	65.1	75.1	85.2	94.4	103	110	117	121	124	125	125	122
55	4.35	11.4	20.2	30.3	41.1	52.6	64.6	77.0	89.0	101	112	123	132	140	145	149	151	149	146
60	5.42	13.6	23.7	35.1	47.5	60.9	74.8	89.5	104	118	132	144	155	164	171	175	177	176	172
65	6.57	15.9	27.2	40.0	53.9	69.3	85.5	102	119	136	152	167	179	190	197	202	205	203	199
70	7.75	18.0	30.5	44.6	60.2	77.3	95.6	115	134	153	171	188	201	213	222	227	230	228	223
75	8.85	20.0	33.4	48.7	65.7	84.4	104	126	147	168	187	205	220	232	241	247	250	248	242
80	9.77	21.6	35.7	51.8	69.8	89.7	111	134	156	179	199	217	233	246	255	261	264	261	256
85	10.4	22.7	37.3	53.9	72.6	93.2	116	139	162	185	206	225	241	254	264	271	273	271	264
90	10.8	23.3	38.1	54.9	73.8	94.7	117	141	165	188	209	228	244	258	267	274	276	274	268
95	11.0	23.4	38.1	54.8	73.7	94.5	117	141	165	187	209	227	243	256	265	272	275	273	266
100	10.9	22.9	37.2	53.5	71.9	92.1	114	137	160	183	203	222	237	250	259	266	267	266	260
105	10.4	21.8	35.4	50.8	68.3	87.4	108	130	152	173	193	211	226	238	247	254	255	254	248
110	9.58	20.1	32.6	46.8	62.8	80.4	99.6	119	140	159	178	195	209	220	229	235	236	235	229
115	8.57	17.9	29.2	41.8	56.0	71.4	88.4	106	124	141	158	173	186	196	204	210	211	210	204
120	7.44	15.6	25.4	36.3	48.6	61.7	76.1	90.6	106	121	135	147	159	168	175	179	180	179	175
125	6.30	13.2	21.6	30.8	41.2	52.1	63.9	75.8	88.4	100	112	122	132	139	145	149	149	149	145
130	5.19	10.9	17.9	25.5	34.0	42.9	52.4	61.8	71.8	81.2	90.6	98.7	106	112	117	119	120	119	117
135	4.16	8.82	14.5	20.7	27.5	34.5	41.9	49.3	57.1	64.2	71.4	77.6	83.3	87.6	91.3	93.2	94.3	93.3	91.5
140	3.27	6.93	11.4	16.4	21.7	27.2	32.9	38.5	44.3	49.7	55.0	59.5	63.8	66.9	69.6	71.0	71.8	71.0	69.8
145	2.47	5.33	8.81	12.6	16.8	20.9	25.3	29.5	33.8	37.7	41.6	44.7	47.8	50.0	52.0	52.9	53.5	52.9	52.1
150	1.82	3.98	6.58	9.46	12.6	15.7	19.0	22.1	25.2	28.0	30.8	33.0	35.2	36.7	38.1	38.6	39.1	38.7	38.2
155	1.31	2.81	4.74	6.82	9.12	11.4	13.8	16.0	18.2	20.2	22.2	23.7	25.2	26.3	27.2	27.6	27.9	27.6	27.3
160	0.83	1.78	3.08	4.57	6.19	7.75	9.43	10.9	12.5	13.8	15.2	16.3	17.3	18.0	18.6	18.9	19.1	18.9	18.6
165	0.44	0.90	1.54	2.40	3.48	4.54	5.71	6.75	7.80	8.64	9.51	10.2	10.8	11.2	11.7	11.8	11.9	11.8	11.6
170	0.21	0.41	0.59	0.90	1.25	1.68	2.29	2.88	3.62	4.22	4.88	5.24	5.61	5.81	6.06	6.11	6.20	6.08	6.02
175	0.03	0.10	0.09	0.19	0.19	0.28	0.32	0.40	0.45	0.54	0.61	0.67	0.85	1.06	1.32	1.31	1.40	1.29	1.25
180	0.01	0.02	0.01	0.02	0.01	0.01	0.02	0.01	0.02	0.02	0.02	0.02	0.02	0.02	0.02	0.02	0.02	0.01	0.02

C Range: 0 - 360DEG
 C Interval: 5.0DEG
 Test Speed: HIGH
 Temperature:25DEG
 Operators:luominxian
 Test Date:2017-12-12

γ Range: 0 - 180DEG
 γ Interval: 0.5DEG
 Test System:EVERFINE GO-2000A_V1 SYSTEM V2.0.272
 Humidity:70%
 Test Distance:8.425m [K=1.0000]
 Remarks:

LUMINOUS DISTRIBUTION INTENSITY DATA

Test:U:120.9V I:0.1144A P:12.17W PF:0.8793 Lamp Flux:537.465x1 lm		
NAME:	TYPE:壁灯	WEIGHT:
DIM.:	SPEC.:	SERIAL No.:20171212-01
MFR.: target	SUR.:113*40MM	PROTECTION ANGLE:

Table--4

UNIT: cd

C(DEG) γ (DEG)	285	290	295	300	305	310	315	320	325	330	335	340	345	350	355					
0	0.09	0.13	0.10	0.15	0.13	0.18	0.15	0.20	0.15	0.21	0.17	0.22	0.16	0.21	0.15					
5	0.85	0.75	0.73	0.62	0.55	0.45	0.37	0.35	0.28	0.28	0.23	0.27	0.22	0.24	0.17					
10	5.55	5.17	4.91	4.36	3.94	3.35	2.85	2.27	1.79	1.30	0.84	0.48	0.30	0.27	0.20					
15	13.6	12.9	12.2	11.1	10.0	8.70	7.47	6.05	4.76	3.47	2.39	1.50	0.71	0.34	0.22					
20	23.7	22.5	21.3	19.6	17.9	15.7	13.7	11.3	9.07	6.77	4.73	2.92	1.60	0.61	0.23					
25	35.0	33.4	31.7	29.4	26.9	23.9	20.9	17.6	14.3	10.9	7.82	4.94	2.68	1.16	0.28					
30	47.8	45.6	43.3	40.1	36.8	32.9	29.0	24.6	20.2	15.7	11.4	7.43	4.10	1.74	0.37					
35	62.1	59.3	56.2	52.1	47.8	42.8	37.7	32.2	26.6	20.9	15.5	10.3	5.84	2.44	0.58					
40	78.5	74.9	70.8	65.5	60.0	53.7	47.3	40.3	33.6	26.5	19.9	13.5	7.82	3.36	0.87					
45	97.3	92.7	87.4	80.7	73.6	65.8	57.8	49.3	40.9	32.5	24.5	16.9	10.0	4.44	1.13					
50	118	113	106	97.6	88.9	79.1	69.2	58.9	48.8	38.9	29.4	20.5	12.4	5.68	1.42					
55	141	134	126	116	105	93.4	81.4	69.2	57.1	45.5	34.5	24.2	14.9	7.06	1.79					
60	166	158	148	136	123	109	94.4	79.8	65.8	52.2	39.7	28.0	17.5	8.52	2.24					
65	192	182	170	156	141	124	108	90.6	74.4	59.0	44.8	31.7	20.1	10.0	2.76					
70	215	204	191	175	158	139	120	101	82.7	65.4	49.7	35.3	22.5	11.4	3.30					
75	234	223	208	191	172	152	131	110	89.9	71.0	53.9	38.3	24.6	12.7	3.84					
80	247	235	220	203	183	161	139	117	95.1	75.2	57.0	40.7	26.3	13.8	4.28					
85	255	243	228	209	189	167	144	121	98.5	77.7	59.0	42.2	27.3	14.5	4.61					
90	258	246	231	212	192	169	146	122	99.7	78.7	59.7	42.8	27.8	14.8	4.80					
95	257	245	229	211	190	168	145	122	98.9	78.2	59.3	42.5	27.6	14.8	4.88					
100	250	238	223	205	185	164	141	118	96.1	75.9	57.6	41.3	26.9	14.4	4.81					
105	239	227	212	195	175	155	133	112	90.9	71.8	54.4	39.0	25.3	13.6	4.55					
110	221	210	196	179	161	142	122	102	83.1	65.8	49.9	35.8	23.2	12.4	4.16					
115	196	186	173	159	142	125	108	90.4	73.7	58.5	44.4	31.8	20.6	11.0	3.69					
120	168	159	148	135	121	107	92.1	77.7	63.6	50.7	38.5	27.7	17.9	9.53	3.17					
125	139	132	122	112	101	89.2	76.9	65.2	53.5	42.8	32.7	23.5	15.2	8.03	2.66					
130	112	106	98.8	90.9	81.7	72.5	62.7	53.5	44.1	35.4	27.1	19.5	12.5	6.59	2.18					
135	87.9	83.5	77.7	71.7	64.6	57.5	50.0	42.8	35.5	28.6	21.9	15.8	10.1	5.29	1.75					
140	67.1	63.9	59.6	55.2	50.0	44.8	39.1	33.6	28.0	22.6	17.4	12.5	7.92	4.14	1.40					
145	50.2	48.0	44.9	41.8	38.0	34.2	30.0	25.9	21.6	17.5	13.4	9.59	6.06	3.13	1.11					
150	36.8	35.3	33.2	31.0	28.2	25.5	22.4	19.4	16.2	13.1	9.99	7.14	4.51	2.27	0.89					
155	26.3	25.3	23.8	22.3	20.4	18.4	16.2	14.1	11.7	9.45	7.17	5.10	3.16	1.62	0.71					
160	18.0	17.3	16.3	15.3	13.9	12.6	11.1	9.56	7.91	6.36	4.82	3.38	2.07	1.08	0.53					
165	11.2	10.8	10.1	9.49	8.62	7.80	6.78	5.85	4.81	3.84	2.83	1.90	1.11	0.58	0.38					
170	5.76	5.55	5.17	4.83	4.35	3.91	3.35	2.85	2.19	1.44	0.96	0.66	0.51	0.35	0.28					
175	1.02	0.92	0.76	0.68	0.57	0.46	0.41	0.32	0.30	0.23	0.25	0.19	0.21	0.17	0.19					
180	0.03	0.03	0.03	0.03	0.05	0.05	0.05	0.05	0.05	0.08	0.09	0.11	0.10	0.13	0.14	0.16				

C Range: 0 - 360DEG
 C Interval: 5.0DEG
 Test Speed: HIGH
 Temperature:25DEG
 Operators:luominxian
 Test Date:2017-12-12

γ Range: 0 - 180DEG
 γ Interval: 0.5DEG
 Test System:EVERFINE GO-2000A_V1 SYSTEM V2.0.272
 Humidity:70%
 Test Distance:8.425m [K=1.0000]
 Remarks:

Photometric Data Table [cd]

G/C	0.0	5.0	10.0	15.0	20.0	25.0	30.0	35.0	40.0	45.0
0.0	0.2897	0.2942	0.3032	0.2852	0.2807	0.2399	0.2445	0.2082	0.1990	0.1675
2.5	0.2905	0.2941	0.2983	0.2822	0.2801	0.2399	0.2426	0.2087	0.1901	0.1683
5.0	0.2924	0.2936	0.2973	0.2746	0.2788	0.2399	0.2406	0.2097	0.1901	0.1704
7.5	0.2940	0.2928	0.2962	0.2670	0.2775	0.2399	0.2392	0.2108	0.1901	0.1737
10.0	0.2940	0.2920	0.2951	0.2528	0.2761	0.2399	0.2378	0.2119	0.1901	0.1822
12.5	0.2941	0.2912	0.2919	0.2389	0.2716	0.2399	0.2363	0.2145	0.1901	0.1888
15.0	0.2942	0.2904	0.2875	0.2309	0.2680	0.2399	0.2354	0.2178	0.1901	0.1947
17.5	0.2883	0.2895	0.2762	0.2309	0.2581	0.2399	0.2354	0.2198	0.1901	0.1973
20.0	0.2807	0.2309	0.2649	0.2309	0.2516	0.2399	0.2354	0.2218	0.1901	0.2082
22.5	0.2716	0.2198	0.2554	0.2309	0.2491	0.2425	0.2354	0.2331	0.2036	0.2175
25.0	0.2537	0.2145	0.2486	0.2309	0.2465	0.2467	0.2354	0.2381	0.2110	0.2310
27.5	0.2419	0.2092	0.2419	0.2309	0.2445	0.2509	0.2354	0.2445	0.2155	0.2535
30.0	0.2264	0.1811	0.2290	0.2309	0.2445	0.2530	0.2354	0.2579	0.2214	0.2689
32.5	0.2174	0.1797	0.2263	0.2309	0.2445	0.2536	0.2354	0.2627	0.2307	0.2855
35.0	0.2085	0.1767	0.2263	0.2308	0.2445	0.2580	0.2354	0.2805	0.2443	0.3124
37.5	0.2065	0.1736	0.2263	0.2263	0.2445	0.2693	0.2354	0.2898	0.2850	0.3306
40.0	0.2045	0.1706	0.2263	0.2263	0.2445	0.2746	0.2489	0.3122	0.2924	0.3621
42.5	0.2025	0.1673	0.2263	0.2263	0.2445	0.2834	0.2760	0.3216	0.3123	0.3894
45.0	0.2005	0.1639	0.2263	0.2263	0.2445	0.2892	0.2925	0.3395	0.3437	0.4166
47.5	0.1992	0.1614	0.2263	0.2263	0.2445	0.2943	0.3047	0.3576	0.3576	0.4437
50.0	0.1946	0.1583	0.2262	0.2263	0.2445	0.3033	0.3074	0.3712	0.3757	0.4754
52.5	0.1921	0.1539	0.2213	0.2263	0.2445	0.2988	0.3100	0.3849	0.3982	0.5026
55.0	0.1885	0.1537	0.2138	0.2264	0.2445	0.2988	0.3079	0.4030	0.4330	0.5296
57.5	0.1811	0.1476	0.2063	0.2289	0.2445	0.2988	0.3248	0.4120	0.4347	0.5570
60.0	0.1754	0.1429	0.2049	0.2266	0.2445	0.2988	0.3394	0.4301	0.4616	0.5750
62.5	0.1709	0.1433	0.2034	0.2243	0.2445	0.2988	0.3621	0.4392	0.4889	0.6022
65.0	0.1681	0.1437	0.2020	0.2219	0.2534	0.2988	0.3712	0.4518	0.5114	0.6250
67.5	0.1622	0.1441	0.2006	0.2196	0.2490	0.2988	0.3712	0.4505	0.5303	0.6456
70.0	0.1540	0.1446	0.1959	0.2173	0.2490	0.3015	0.3712	0.4491	0.5790	0.6575
72.5	0.1538	0.1313	0.1912	0.1992	0.2490	0.2994	0.3724	0.4478	0.5794	0.6601
75.0	0.1463	0.1266	0.1878	0.1855	0.2490	0.2942	0.3739	0.4465	0.5794	0.6626
77.5	0.1427	0.1087	0.1860	0.1811	0.2490	0.2942	0.3755	0.4452	0.5794	0.6652
80.0	0.1415	0.1105	0.1811	0.1675	0.2490	0.2941	0.3766	0.4446	0.5794	0.6678
82.5	0.1404	0.0905	0.1778	0.1662	0.2490	0.2940	0.3777	0.4471	0.5794	0.6610
85.0	0.1358	0.0907	0.1711	0.1595	0.2490	0.2910	0.3788	0.4434	0.5794	0.6608
87.5	0.1358	0.0860	0.1540	0.1559	0.2490	0.2835	0.3799	0.4301	0.5794	0.6606
90.0	0.1358	0.0860	0.1539	0.1567	0.2490	0.2672	0.3762	0.4236	0.5750	0.6473
92.5	0.1358	0.0860	0.1447	0.1575	0.2384	0.2454	0.3712	0.4029	0.5613	0.6156
95.0	0.1358	0.0860	0.1338	0.1583	0.2265	0.2397	0.3583	0.3938	0.5414	0.6034
97.5	0.1358	0.0860	0.1317	0.1447	0.2128	0.2360	0.3486	0.3756	0.5251	0.5903
100.0	0.1358	0.0860	0.1312	0.1312	0.2097	0.2271	0.3350	0.3631	0.5026	0.5794
102.5	0.1448	0.0860	0.1248	0.1177	0.2022	0.2257	0.3216	0.3603	0.4844	0.5341
105.0	0.1470	0.0860	0.1223	0.0996	0.1957	0.2262	0.3124	0.3302	0.4619	0.5070
107.5	0.1496	0.0860	0.1186	0.0951	0.1829	0.2038	0.2925	0.3121	0.4436	0.4798
110.0	0.1522	0.0905	0.1149	0.0951	0.1765	0.1765	0.2788	0.2897	0.4122	0.4481
112.5	0.1538	0.0815	0.1126	0.0860	0.1729	0.1715	0.2628	0.2804	0.3893	0.4252
115.0	0.1557	0.0815	0.1106	0.0860	0.1676	0.1705	0.2491	0.2489	0.3622	0.3801
117.5	0.1617	0.0815	0.1077	0.0770	0.1578	0.1694	0.2328	0.2286	0.3396	0.3575
120.0	0.1651	0.0815	0.1038	0.0724	0.1494	0.1684	0.2186	0.2186	0.3123	0.3212
122.5	0.1685	0.0815	0.1003	0.0724	0.1448	0.1674	0.2038	0.1948	0.2942	0.2978
125.0	0.1720	0.0815	0.0951	0.0724	0.1377	0.1447	0.1901	0.1720	0.2672	0.2894
127.5	0.1855	0.0815	0.0951	0.0724	0.1333	0.1233	0.1811	0.1602	0.2561	0.2444
130.0	0.2081	0.0815	0.0951	0.0724	0.1295	0.1148	0.1760	0.1476	0.2400	0.2308
132.5	0.2218	0.0815	0.0951	0.0724	0.1259	0.0996	0.1687	0.1442	0.2218	0.2167
135.0	0.2218	0.0771	0.0951	0.0724	0.1227	0.0996	0.1630	0.1446	0.2100	0.1944
137.5	0.2218	0.0679	0.0951	0.0724	0.1210	0.0905	0.1602	0.1312	0.1947	0.1765
140.0	0.2218	0.0679	0.0951	0.0724	0.1194	0.0859	0.1493	0.1123	0.1847	0.1494
142.5	0.2218	0.0679	0.0951	0.0725	0.1136	0.0770	0.1313	0.0994	0.1630	0.1319
145.0	0.2218	0.0588	0.0906	0.0634	0.1038	0.0770	0.1214	0.0860	0.1449	0.1113
147.5	0.2218	0.0317	0.0816	0.0587	0.0952	0.0813	0.1033	0.0770	0.1224	0.0905
150.0	0.2084	0.0271	0.0770	0.0317	0.0860	0.0587	0.0950	0.0679	0.1132	0.0770
152.5	0.1905	0.0181	0.0679	0.0227	0.0814	0.0317	0.0860	0.0498	0.0996	0.0770
155.0	0.1675	0.0181	0.0589	0.0181	0.0679	0.0226	0.0815	0.0407	0.0905	0.0771
157.5	0.1512	0.0181	0.0543	0.0181	0.0634	0.0181	0.0680	0.0226	0.0815	0.0541
160.0	0.1364	0.0181	0.0543	0.0181	0.0588	0.0181	0.0634	0.0136	0.0724	0.0317
162.5	0.1250	0.0181	0.0453	0.0181	0.0498	0.0181	0.0633	0.0136	0.0590	0.0137
165.0	0.1132	0.0181	0.0408	0.0181	0.0498	0.0181	0.0498	0.0136	0.0542	0.0136
167.5	0.0906	0.0181	0.0362	0.0181	0.0407	0.0181	0.0453	0.0136	0.0407	0.0136
170.0	0.0769	0.0181	0.0362	0.0181	0.0317	0.0181	0.0272	0.0136	0.0318	0.0136
172.5	0.0498	0.0181	0.0362	0.0181	0.0361	0.0181	0.0272	0.0136	0.0272	0.0136
175.0	0.0408	0.0181	0.0272	0.0181	0.0272	0.0181	0.0272	0.0136	0.0272	0.0136
177.5	0.0317	0.0181	0.0227	0.0181	0.0227	0.0181	0.0226	0.0136	0.0181	0.0136
180.0	0.0226	0.0181	0.0181	0.0181	0.0226	0.0226	0.0181	0.0136	0.0136	0.0136

C Range: 0 - 360DEG
 C Interval: 5.0DEG
 Test Speed: HIGH
 Temperature: 25DEG
 Operators: luominxian
 Test Date: 2017-12-12

γ Range: 0 - 180DEG
 γ Interval: 0.5DEG
 Test System: EVERFINE GO-2000A_V1 SYSTEM V2.0.272
 Humidity: 70%
 Test Distance: 8.425m [K=1.0000]
 Remarks:

Photometric Data Table [cd]

G/C	50.0	55.0	60.0	65.0	70.0	75.0	80.0	85.0	90.0	95.0
0.0	0.1494	0.1177	0.1042	0.0861	0.0860	0.0770	0.0770	0.0724	0.0860	0.0770
2.5	0.1449	0.1246	0.0997	0.0951	0.0815	0.0815	0.0680	0.0724	0.0724	0.0770
5.0	0.1449	0.1358	0.0996	0.0996	0.0815	0.0861	0.0634	0.0770	0.0724	0.0860
7.5	0.1449	0.1433	0.0996	0.1074	0.0815	0.0996	0.0679	0.0862	0.0724	0.0861
10.0	0.1449	0.1473	0.0996	0.1189	0.0861	0.1131	0.0724	0.1086	0.0724	0.1087
12.5	0.1449	0.1540	0.0996	0.1269	0.0860	0.1268	0.0724	0.1268	0.0768	0.1224
15.0	0.1449	0.1676	0.1085	0.1485	0.0950	0.1452	0.0995	0.1492	0.0950	0.1494
17.5	0.1449	0.1856	0.1355	0.1630	0.1267	0.1720	0.1584	0.1677	0.1267	0.1767
20.0	0.1449	0.1993	0.1403	0.1902	0.1502	0.1948	0.1633	0.1949	0.1539	0.2082
22.5	0.1674	0.2130	0.1671	0.2174	0.1630	0.2219	0.1720	0.2356	0.1856	0.2445
25.0	0.1945	0.2365	0.1988	0.2400	0.2173	0.2582	0.2172	0.2716	0.2261	0.2765
27.5	0.2173	0.2582	0.2127	0.2673	0.2352	0.2943	0.2489	0.3083	0.2716	0.3214
30.0	0.2245	0.2852	0.2489	0.3036	0.2804	0.3307	0.2940	0.3488	0.3122	0.3623
32.5	0.2488	0.3169	0.2853	0.3395	0.3076	0.3804	0.3663	0.4029	0.3619	0.4080
35.0	0.2842	0.3440	0.3121	0.3806	0.3576	0.4214	0.3893	0.4530	0.4251	0.4667
37.5	0.3077	0.3805	0.3533	0.4213	0.4071	0.4755	0.4436	0.5162	0.4750	0.5256
40.0	0.3515	0.4165	0.3983	0.4799	0.4613	0.5347	0.5071	0.5752	0.5518	0.5886
42.5	0.3667	0.4573	0.4436	0.5254	0.5249	0.5932	0.5749	0.6383	0.6019	0.6523
45.0	0.4252	0.4982	0.5023	0.5751	0.5807	0.6475	0.6428	0.7020	0.6694	0.7160
47.5	0.4391	0.5343	0.5338	0.6248	0.6332	0.7109	0.6969	0.7698	0.7375	0.7924
50.0	0.4974	0.5795	0.5884	0.6836	0.6834	0.7745	0.7690	0.8333	0.8101	0.8558
52.5	0.5069	0.6202	0.6380	0.7335	0.7420	0.8332	0.8285	0.9057	0.8827	0.9239
55.0	0.5522	0.6522	0.6744	0.7787	0.7967	0.8964	0.8964	0.9688	0.9504	0.9917
57.5	0.5794	0.6926	0.7283	0.8242	0.8689	0.9463	0.9505	1.032	1.014	1.059
60.0	0.6066	0.7289	0.7650	0.8782	0.9052	1.001	1.014	1.083	1.077	1.118
62.5	0.6473	0.7606	0.8101	0.9147	0.9506	1.055	1.073	1.145	1.127	1.177
65.0	0.6609	0.7969	0.8419	0.9599	1.009	1.105	1.118	1.195	1.181	1.227
67.5	0.7206	0.8330	0.8825	0.9963	1.045	1.154	1.172	1.245	1.231	1.277
70.0	0.7264	0.8558	0.9144	1.037	1.086	1.195	1.213	1.295	1.286	1.322
72.5	0.7322	0.8695	0.9371	1.058	1.114	1.227	1.249	1.336	1.317	1.363
75.0	0.7486	0.8703	0.9549	1.082	1.154	1.245	1.286	1.358	1.358	1.385
77.5	0.7571	0.8711	0.9687	1.091	1.159	1.246	1.299	1.375	1.380	1.402
80.0	0.7650	0.8719	0.9748	1.091	1.172	1.247	1.306	1.382	1.381	1.406
82.5	0.7739	0.8726	0.9867	1.095	1.175	1.249	1.307	1.380	1.394	1.410
85.0	0.7726	0.8734	0.9905	1.086	1.181	1.248	1.307	1.373	1.394	1.404
87.5	0.7714	0.8686	0.9890	1.077	1.178	1.240	1.308	1.365	1.393	1.385
90.0	0.7701	0.8625	0.9876	1.054	1.174	1.222	1.308	1.334	1.390	1.372
92.5	0.7606	0.8372	0.9715	1.023	1.163	1.213	1.295	1.321	1.367	1.353
95.0	0.7337	0.8056	0.9508	1.005	1.136	1.172	1.268	1.317	1.344	1.313
97.5	0.7152	0.7874	0.9145	0.9687	1.100	1.145	1.231	1.240	1.304	1.276
100.0	0.6926	0.7512	0.8873	0.9368	1.059	1.095	1.191	1.199	1.263	1.231
102.5	0.6609	0.7315	0.8556	0.8963	1.019	1.050	1.137	1.154	1.209	1.181
105.0	0.6250	0.6744	0.8150	0.8641	0.9690	1.005	1.091	1.095	1.159	1.132
107.5	0.6021	0.6518	0.7741	0.8056	0.9191	0.9504	1.032	1.041	1.105	1.073
110.0	0.5616	0.5973	0.7243	0.7649	0.8650	0.8872	0.9732	0.9776	1.037	1.009
112.5	0.5256	0.5788	0.6794	0.7060	0.8153	0.8504	0.9145	0.9271	0.9782	0.9504
115.0	0.4889	0.5115	0.6248	0.6428	0.7607	0.7692	0.8471	0.8640	0.9099	0.8733
117.5	0.4572	0.4707	0.5795	0.5975	0.6974	0.7197	0.7747	0.7830	0.8376	0.8057
120.0	0.4174	0.4346	0.5251	0.5475	0.6383	0.6428	0.7198	0.7151	0.7697	0.7421
122.5	0.3804	0.3938	0.4889	0.5024	0.5933	0.5928	0.6657	0.6562	0.7154	0.6833
125.0	0.3487	0.3667	0.4528	0.4481	0.5481	0.5387	0.6157	0.5975	0.6612	0.6335
127.5	0.3260	0.3480	0.4210	0.4208	0.4982	0.5066	0.5613	0.5477	0.6068	0.5705
130.0	0.3034	0.2897	0.3894	0.3756	0.4618	0.4523	0.5206	0.5116	0.5568	0.5249
132.5	0.2764	0.2896	0.3486	0.3532	0.4169	0.4198	0.4753	0.4585	0.5116	0.4707
135.0	0.2581	0.2424	0.3260	0.3648	0.3803	0.4165	0.4347	0.4642	0.4711	0.4301
137.5	0.2355	0.2285	0.3078	0.3075	0.3668	0.3710	0.4263	0.4478	0.4616	0.4029
140.0	0.2129	0.2082	0.2671	0.2667	0.3172	0.2942	0.3622	0.3571	0.3941	0.3574
142.5	0.1948	0.1673	0.2399	0.2129	0.2852	0.2851	0.3169	0.2898	0.3486	0.3032
145.0	0.1720	0.1482	0.2128	0.1811	0.2536	0.2261	0.2898	0.2805	0.3080	0.2761
147.5	0.1449	0.1355	0.1857	0.1579	0.2263	0.2082	0.2581	0.2243	0.2717	0.2353
150.0	0.1223	0.1039	0.1630	0.1556	0.1811	0.1584	0.2175	0.1808	0.2402	0.2217
152.5	0.1110	0.0724	0.1447	0.1447	0.1631	0.1357	0.1858	0.1599	0.2101	0.1674
155.0	0.0996	0.0724	0.1259	0.0905	0.1494	0.1175	0.1720	0.1473	0.1902	0.1403
157.5	0.0905	0.0724	0.1078	0.0725	0.1223	0.0946	0.1449	0.0996	0.1630	0.1268
160.0	0.0770	0.0452	0.0905	0.0676	0.1087	0.0679	0.1223	0.0860	0.1359	0.0949
162.5	0.0634	0.0225	0.0772	0.0360	0.0996	0.0633	0.1049	0.0815	0.1177	0.0769
165.0	0.0453	0.0136	0.0634	0.0181	0.0770	0.0406	0.0861	0.0677	0.0989	0.0588
167.5	0.0407	0.0136	0.0544	0.0181	0.0679	0.0226	0.0770	0.0317	0.0816	0.0361
170.0	0.0407	0.0136	0.0542	0.0181	0.0545	0.0181	0.0634	0.0226	0.0679	0.0272
172.5	0.0272	0.0136	0.0452	0.0181	0.0498	0.0181	0.0588	0.0226	0.0588	0.0272
175.0	0.0272	0.0091	0.0272	0.0181	0.0452	0.0181	0.0453	0.0226	0.0407	0.0272
177.5	0.0181	0.0091	0.0272	0.0181	0.0317	0.0181	0.0362	0.0226	0.0362	0.0272
180.0	0.0136	0.0136	0.0181	0.0181	0.0226	0.0181	0.0272	0.0226	0.0272	0.0272

C Range: 0 - 360DEG
C Interval: 5.0DEG
Test Speed: HIGH
Temperature: 25DEG
Operators: luominxian
Test Date: 2017-12-12

γ Range: 0 - 180DEG
 γ Interval: 0.5DEG
Test System: EVERFINE GO-2000A_V1 SYSTEM V2.0.272
Humidity: 70%
Test Distance: 8.425m [K=1.0000]
Remarks:

Photometric Data Table [cd]

G/C	100.0	105.0	110.0	115.0	120.0	125.0	130.0	135.0	140.0	145.0
0.0	0.0996	0.0860	0.1269	0.0996	0.1542	0.1312	0.1765	0.1539	0.1994	0.1537
2.5	0.0905	0.0860	0.1088	0.0996	0.1313	0.1136	0.1494	0.1538	0.1675	0.1357
5.0	0.0815	0.0860	0.1131	0.0996	0.1177	0.1156	0.1298	0.1414	0.1496	0.1314
7.5	0.0815	0.0906	0.1131	0.1046	0.1128	0.1172	0.1185	0.1318	0.1314	0.1314
10.0	0.0815	0.1087	0.1131	0.1176	0.1142	0.1183	0.1224	0.1271	0.1279	0.1314
12.5	0.0815	0.1268	0.1131	0.1314	0.1155	0.1223	0.1263	0.1297	0.1298	0.1314
15.0	0.1039	0.1496	0.1176	0.1539	0.1169	0.1403	0.1302	0.1313	0.1317	0.1314
17.5	0.1312	0.1723	0.1463	0.1723	0.1266	0.1630	0.1341	0.1494	0.1336	0.1358
20.0	0.1583	0.1994	0.1584	0.1993	0.1456	0.1856	0.1469	0.1630	0.1356	0.1404
22.5	0.1991	0.2399	0.2169	0.2264	0.1765	0.2084	0.1569	0.1857	0.1481	0.1612
25.0	0.2340	0.2761	0.2353	0.2583	0.2129	0.2400	0.1719	0.2082	0.1563	0.1767
27.5	0.2714	0.3170	0.2849	0.3034	0.2398	0.2718	0.2173	0.2309	0.1674	0.1947
30.0	0.3123	0.3622	0.3078	0.3395	0.2852	0.3035	0.2397	0.2627	0.2081	0.2129
32.5	0.3711	0.4077	0.3620	0.3894	0.3214	0.3442	0.2807	0.2899	0.2191	0.2365
35.0	0.4300	0.4618	0.4160	0.4258	0.3621	0.3896	0.3123	0.3260	0.2488	0.2626
37.5	0.4798	0.5162	0.4656	0.4801	0.4253	0.4260	0.3530	0.3623	0.2807	0.2852
40.0	0.5427	0.5706	0.5204	0.5388	0.4661	0.4754	0.3892	0.3984	0.3076	0.3081
42.5	0.6021	0.6338	0.5747	0.5931	0.5159	0.5252	0.4301	0.4301	0.3529	0.3350
45.0	0.6744	0.6975	0.6428	0.6523	0.5704	0.5704	0.4931	0.4708	0.3714	0.3623
47.5	0.7378	0.7651	0.7058	0.7107	0.6380	0.6158	0.5204	0.5116	0.4160	0.3940
50.0	0.8099	0.8330	0.7779	0.7651	0.6830	0.6655	0.5656	0.5478	0.4391	0.4211
52.5	0.8780	0.9013	0.8374	0.8284	0.7424	0.7199	0.6065	0.5886	0.4882	0.4483
55.0	0.9503	0.9599	0.8916	0.8828	0.7876	0.7652	0.6561	0.6250	0.5034	0.4755
57.5	1.009	1.023	0.9551	0.9418	0.8552	0.8149	0.6969	0.6566	0.5474	0.5025
60.0	1.073	1.082	1.009	0.9824	0.8917	0.8601	0.7423	0.6927	0.5851	0.5252
62.5	1.136	1.141	1.068	1.037	0.9369	0.8963	0.7828	0.7244	0.5928	0.5463
65.0	1.177	1.191	1.122	1.086	0.9868	0.9373	0.8103	0.7517	0.6202	0.5659
67.5	1.231	1.232	1.163	1.132	1.023	0.9734	0.8551	0.7878	0.6473	0.5885
70.0	1.276	1.281	1.204	1.168	1.059	1.010	0.8692	0.8148	0.6654	0.6093
72.5	1.313	1.313	1.236	1.200	1.091	1.032	0.8917	0.8330	0.6881	0.6202
75.0	1.335	1.335	1.272	1.218	1.127	1.042	0.9234	0.8510	0.7107	0.6194
77.5	1.367	1.349	1.302	1.234	1.159	1.043	0.9325	0.8620	0.7172	0.6186
80.0	1.380	1.349	1.299	1.245	1.163	1.044	0.9439	0.8628	0.7269	0.6178
82.5	1.385	1.349	1.308	1.241	1.165	1.045	0.9490	0.8636	0.7276	0.6169
85.0	1.390	1.349	1.311	1.237	1.168	1.048	0.9465	0.8644	0.7262	0.6161
87.5	1.386	1.344	1.308	1.233	1.170	1.045	0.9440	0.8374	0.7247	0.6130
90.0	1.382	1.326	1.305	1.222	1.168	1.032	0.9416	0.8218	0.7233	0.6064
92.5	1.367	1.308	1.290	1.182	1.145	1.019	0.9391	0.8101	0.7218	0.5922
95.0	1.336	1.272	1.263	1.159	1.123	1.005	0.9371	0.7859	0.7204	0.5873
97.5	1.299	1.238	1.227	1.123	1.091	0.9597	0.9072	0.7741	0.7107	0.5853
100.0	1.254	1.190	1.191	1.086	1.059	0.9333	0.8827	0.7424	0.6929	0.5705
102.5	1.205	1.154	1.136	1.046	1.014	0.8959	0.8511	0.7220	0.6702	0.5251
105.0	1.154	1.091	1.091	1.000	0.9780	0.8545	0.8195	0.6971	0.6473	0.5115
107.5	1.096	1.032	1.046	0.9461	0.9326	0.8103	0.7831	0.6580	0.6202	0.4914
110.0	1.041	0.9957	0.9914	0.8916	0.8827	0.7783	0.7424	0.6202	0.5849	0.4660
112.5	0.9779	0.9188	0.9282	0.8592	0.8334	0.7288	0.7017	0.5839	0.5571	0.4345
115.0	0.9101	0.8552	0.8738	0.7876	0.7698	0.6788	0.6610	0.5704	0.5298	0.4209
117.5	0.8466	0.7876	0.8104	0.7240	0.7289	0.6336	0.6203	0.5114	0.5026	0.3893
120.0	0.7787	0.7197	0.7425	0.6699	0.6793	0.5794	0.5750	0.4932	0.4708	0.3674
122.5	0.7157	0.6653	0.6927	0.6200	0.6292	0.5387	0.5432	0.4435	0.4394	0.3486
125.0	0.6701	0.6153	0.6429	0.5703	0.5930	0.4979	0.5025	0.4165	0.4121	0.3124
127.5	0.6112	0.5704	0.5888	0.5249	0.5389	0.4571	0.4664	0.3847	0.3895	0.2969
130.0	0.5660	0.5159	0.5523	0.4885	0.5026	0.4255	0.4347	0.3575	0.3650	0.2854
132.5	0.5206	0.4779	0.5070	0.4536	0.4663	0.3847	0.4119	0.3304	0.3440	0.2712
135.0	0.4711	0.4697	0.4709	0.4559	0.4349	0.3601	0.3803	0.2944	0.3286	0.2427
137.5	0.4528	0.4208	0.4532	0.3846	0.4166	0.3439	0.3577	0.2813	0.3124	0.2330
140.0	0.3984	0.3621	0.4074	0.3528	0.3758	0.3078	0.3305	0.2712	0.2855	0.2213
142.5	0.3577	0.3077	0.3621	0.2942	0.3305	0.2805	0.2988	0.2308	0.2671	0.2081
145.0	0.3169	0.2760	0.3214	0.2758	0.2989	0.2320	0.2627	0.2087	0.2445	0.1720
147.5	0.2807	0.2262	0.2852	0.2260	0.2582	0.2150	0.2400	0.1765	0.2174	0.1538
150.0	0.2535	0.1988	0.2491	0.1992	0.2220	0.1675	0.2173	0.1494	0.1902	0.1472
152.5	0.2173	0.1666	0.2174	0.1611	0.2082	0.1637	0.1948	0.1462	0.1721	0.1221
155.0	0.1902	0.1619	0.1948	0.1418	0.1856	0.1592	0.1677	0.1174	0.1630	0.0996
157.5	0.1675	0.1488	0.1720	0.1220	0.1542	0.1264	0.1504	0.0951	0.1449	0.0903
160.0	0.1404	0.0950	0.1404	0.0951	0.1404	0.0905	0.1314	0.0860	0.1313	0.0815
162.5	0.1222	0.0770	0.1224	0.0724	0.1268	0.0724	0.1214	0.0724	0.1186	0.0815
165.0	0.0996	0.0724	0.1130	0.0679	0.1079	0.0768	0.1086	0.0726	0.1068	0.0815
167.5	0.0861	0.0452	0.0996	0.0723	0.0950	0.0453	0.0951	0.0541	0.0996	0.0768
170.0	0.0726	0.0272	0.0772	0.0317	0.0815	0.0317	0.0771	0.0453	0.0815	0.0588
172.5	0.0634	0.0226	0.0679	0.0317	0.0723	0.0317	0.0679	0.0453	0.0724	0.0588
175.0	0.0453	0.0226	0.0543	0.0317	0.0543	0.0317	0.0588	0.0453	0.0679	0.0588
177.5	0.0407	0.0226	0.0453	0.0317	0.0453	0.0317	0.0543	0.0453	0.0589	0.0588
180.0	0.0272	0.0226	0.0317	0.0317	0.0407	0.0317	0.0453	0.0453	0.0588	0.0588

C Range: 0 - 360DEG
 C Interval: 5.0DEG
 Test Speed: HIGH
 Temperature: 25DEG
 Operators: luominxian
 Test Date: 2017-12-12

γ Range: 0 - 180DEG
 γ Interval: 0.5DEG
 Test System: EVERFINE GO-2000A_V1 SYSTEM V2.0.272
 Humidity: 70%
 Test Distance: 8.425m [K=1.0000]
 Remarks:

Photometric Data Table [cd]

G/C	150.0	155.0	160.0	165.0	170.0	175.0	180.0	185.0	190.0	195.0
0.0	0.2082	0.1675	0.2174	0.1630	0.2129	0.1539	0.2897	0.2942	0.3032	0.2852
2.5	0.1811	0.1638	0.1990	0.1594	0.2036	0.1494	0.2915	0.2943	0.2851	0.2857
5.0	0.1630	0.1658	0.1720	0.1619	0.1857	0.1494	0.2903	0.2943	0.2814	0.2868
7.5	0.1405	0.1537	0.1676	0.1495	0.1791	0.1494	0.2812	0.2943	0.2822	0.2880
10.0	0.1359	0.1367	0.1539	0.1435	0.1694	0.1494	0.2795	0.2975	0.2831	0.2892
12.5	0.1255	0.1365	0.1429	0.1439	0.1605	0.1494	0.2655	0.2935	0.2840	0.2978
15.0	0.1169	0.1363	0.1342	0.1443	0.1564	0.1494	0.2466	0.2845	0.2849	0.3710
17.5	0.1181	0.1361	0.1296	0.1448	0.1449	0.1494	0.2447	0.2812	0.2898	0.6139
20.0	0.1208	0.1359	0.1261	0.1448	0.1431	0.1494	0.2354	0.2698	0.3264	0.9761
22.5	0.1235	0.1401	0.1236	0.1321	0.1410	0.1494	0.2354	0.2641	0.3900	1.329
25.0	0.1262	0.1466	0.1243	0.1316	0.1388	0.1494	0.2354	0.2566	0.5260	1.717
27.5	0.1312	0.1540	0.1249	0.1359	0.1367	0.1494	0.2354	0.2530	0.7430	2.182
30.0	0.1515	0.1722	0.1255	0.1399	0.1358	0.1515	0.2354	0.2502	0.9516	2.719
32.5	0.1615	0.1844	0.1261	0.1431	0.1358	0.1550	0.2354	0.2514	1.155	3.324
35.0	0.1676	0.1931	0.1268	0.1451	0.1358	0.1575	0.2354	0.2534	1.354	3.998
37.5	0.2037	0.2128	0.1358	0.1584	0.1358	0.1585	0.2354	0.2555	1.595	4.744
40.0	0.2187	0.2309	0.1428	0.1630	0.1358	0.1594	0.2354	0.2576	1.857	5.545
42.5	0.2354	0.2535	0.1516	0.1720	0.1358	0.1604	0.2354	0.2896	2.165	6.403
45.0	0.2578	0.2672	0.1630	0.1796	0.1358	0.1614	0.2428	0.3529	2.522	7.313
47.5	0.2851	0.2808	0.1901	0.1871	0.1493	0.1624	0.2398	0.4695	2.948	8.305
50.0	0.3030	0.2989	0.2126	0.1946	0.1675	0.1643	0.2216	0.5024	3.378	9.295
52.5	0.3304	0.3187	0.2189	0.1963	0.1630	0.1676	0.2081	0.5703	3.844	10.34
55.0	0.3621	0.3306	0.2209	0.2084	0.1630	0.1701	0.1855	0.6199	4.346	11.40
57.5	0.3739	0.3513	0.2264	0.2183	0.1630	0.1725	0.1719	0.6783	4.870	12.51
60.0	0.3848	0.3667	0.2354	0.2309	0.1630	0.1746	0.1629	0.7421	5.420	13.62
62.5	0.4210	0.3803	0.2534	0.2263	0.1630	0.1766	0.1495	0.8373	5.996	14.75
65.0	0.4278	0.3894	0.3124	0.2263	0.1630	0.1779	0.1428	0.9408	6.572	15.88
67.5	0.4409	0.4031	0.3033	0.2263	0.1630	0.1792	0.1337	1.054	7.169	16.98
70.0	0.4562	0.4074	0.3033	0.2263	0.1630	0.1805	0.1268	1.181	7.747	18.05
72.5	0.4663	0.4074	0.3033	0.2263	0.1630	0.1811	0.1162	1.312	8.313	19.09
75.0	0.4934	0.4074	0.3033	0.2263	0.1630	0.1811	0.1056	1.462	8.848	20.02
77.5	0.5114	0.4074	0.3033	0.2263	0.1630	0.1811	0.0996	1.606	9.333	20.85
80.0	0.5129	0.4074	0.3033	0.2263	0.1630	0.1811	0.0951	1.720	9.769	21.58
82.5	0.5147	0.4074	0.3033	0.2263	0.1630	0.1811	0.0860	1.842	10.14	22.22
85.0	0.5164	0.4104	0.3033	0.2263	0.1630	0.1811	0.0860	1.942	10.44	22.69
87.5	0.5182	0.4029	0.3033	0.2263	0.1630	0.1811	0.0860	2.014	10.67	23.05
90.0	0.5200	0.3953	0.3033	0.2263	0.1630	0.1811	0.0860	2.096	10.85	23.26
92.5	0.5205	0.3893	0.3033	0.2263	0.1630	0.1811	0.0860	2.172	10.96	23.39
95.0	0.5206	0.3758	0.3033	0.2263	0.1630	0.1811	0.0860	2.241	11.00	23.38
97.5	0.5052	0.3701	0.3033	0.2263	0.1630	0.1811	0.0860	2.291	10.99	23.22
100.0	0.4890	0.3625	0.3033	0.2263	0.1630	0.1811	0.0816	2.311	10.89	22.92
102.5	0.4711	0.3581	0.3033	0.2254	0.1630	0.1811	0.0815	2.318	10.70	22.43
105.0	0.4573	0.3368	0.2989	0.2126	0.1630	0.1811	0.0815	2.282	10.41	21.79
107.5	0.4391	0.3213	0.2891	0.1942	0.1630	0.1811	0.0815	2.223	10.04	20.99
110.0	0.4211	0.3033	0.2808	0.1783	0.1630	0.1811	0.0815	2.151	9.584	20.07
112.5	0.4029	0.2961	0.2674	0.1719	0.1630	0.1811	0.0815	2.060	9.092	19.05
115.0	0.3850	0.2832	0.2626	0.1584	0.1630	0.1832	0.0815	1.956	8.567	17.93
117.5	0.3667	0.2670	0.2490	0.1584	0.1630	0.1879	0.0814	1.843	8.006	16.80
120.0	0.3442	0.2445	0.2445	0.1584	0.1630	0.1926	0.0770	1.720	7.443	15.61
122.5	0.3215	0.2273	0.2300	0.1584	0.1620	0.1951	0.0770	1.603	6.869	14.43
125.0	0.3080	0.2259	0.2202	0.1584	0.1569	0.1971	0.0724	1.485	6.303	13.24
127.5	0.2943	0.2218	0.2123	0.1584	0.1639	0.1987	0.0724	1.368	5.739	12.08
130.0	0.2761	0.2169	0.2078	0.1584	0.1739	0.1992	0.0678	1.237	5.191	10.95
132.5	0.2627	0.2120	0.2037	0.1584	0.1839	0.2083	0.0541	1.128	4.660	9.857
135.0	0.2539	0.2072	0.1974	0.1584	0.1939	0.2150	0.0360	1.032	4.158	8.824
137.5	0.2490	0.1992	0.1941	0.1584	0.2039	0.2035	0.0226	0.9371	3.702	7.855
140.0	0.2389	0.1720	0.1915	0.1584	0.1948	0.1810	0.0226	0.8428	3.267	6.932
142.5	0.2218	0.1584	0.1856	0.1584	0.1886	0.1765	0.0226	0.7609	2.850	6.099
145.0	0.1944	0.1413	0.1811	0.1629	0.1811	0.1639	0.0226	0.6887	2.469	5.326
147.5	0.1856	0.1434	0.1666	0.1547	0.1747	0.1584	0.0226	0.6339	2.127	4.625
150.0	0.1720	0.1266	0.1539	0.1543	0.1684	0.1584	0.0226	0.5751	1.818	3.976
152.5	0.1530	0.0996	0.1449	0.1539	0.1585	0.1584	0.0226	0.5253	1.552	3.370
155.0	0.1403	0.0905	0.1359	0.1131	0.1564	0.1584	0.0226	0.4709	1.308	2.814
157.5	0.1322	0.0905	0.1283	0.1086	0.1514	0.1584	0.0226	0.4031	1.075	2.285
160.0	0.1222	0.0860	0.1234	0.1086	0.1451	0.1584	0.0226	0.3352	0.8324	1.775
162.5	0.1101	0.0860	0.1179	0.1086	0.1449	0.1584	0.0226	0.2807	0.6146	1.306
165.0	0.1086	0.0860	0.1176	0.1086	0.1449	0.1584	0.0226	0.2448	0.4386	0.9010
167.5	0.0951	0.0860	0.1156	0.1086	0.1449	0.1584	0.0181	0.2082	0.3250	0.6202
170.0	0.0861	0.0860	0.1136	0.1086	0.1449	0.1584	0.0136	0.1495	0.2126	0.4076
172.5	0.0815	0.0860	0.1116	0.1086	0.1449	0.1584	0.0136	0.0908	0.0947	0.2357
175.0	0.0770	0.0860	0.1096	0.1086	0.1449	0.1584	0.0136	0.0499	0.0271	0.1042
177.5	0.0770	0.0860	0.1058	0.1086	0.1449	0.1584	0.0136	0.0226	0.0181	0.0498
180.0	0.0860	0.0860	0.1041	0.1086	0.1449	0.1584	0.0136	0.0181	0.0090	0.0181

C Range: 0 - 360DEG
C Interval: 5.0DEG
Test Speed: HIGH
Temperature: 25DEG
Operators: luominxian
Test Date: 2017-12-12

γ Range: 0 - 180DEG
 γ Interval: 0.5DEG
Test System: EVERFINE GO-2000A_V1 SYSTEM V2.0.272
Humidity: 70%
Test Distance: 8.425m [K=1.0000]
Remarks:

Photometric Data Table [cd]

G/C	200.0	205.0	210.0	215.0	220.0	225.0	230.0	235.0	240.0	245.0
0.0	0.2807	0.2399	0.2445	0.2082	0.1990	0.1675	0.1494	0.1177	0.1042	0.0861
2.5	0.2815	0.2462	0.2471	0.2083	0.2036	0.1816	0.1494	0.1177	0.1133	0.0860
5.0	0.2835	0.2618	0.2535	0.2084	0.2456	0.2169	0.2880	0.3483	0.4185	0.5322
7.5	0.2855	0.2774	0.3714	0.4944	0.7623	1.046	1.285	1.582	1.773	2.057
10.0	0.3488	0.4934	0.9159	1.346	1.773	2.304	2.800	3.406	3.873	4.438
12.5	0.5401	1.070	1.682	2.403	3.197	4.127	4.996	5.977	6.753	7.609
15.0	1.002	1.733	2.672	3.847	5.080	6.452	7.724	9.110	10.23	11.41
17.5	1.495	2.569	3.950	5.616	7.323	9.179	10.86	12.66	14.12	15.66
20.0	2.054	3.608	5.491	7.656	9.875	12.22	14.36	16.59	18.42	20.26
22.5	2.762	4.803	7.211	9.938	12.65	15.49	18.10	20.77	22.99	25.17
25.0	3.597	6.185	9.131	12.41	15.63	19.01	22.07	25.21	27.85	30.39
27.5	4.552	7.686	11.20	15.05	18.83	22.71	26.31	29.89	32.97	35.90
30.0	5.622	9.324	13.40	17.81	22.17	26.61	30.71	34.80	38.33	41.69
32.5	6.761	11.05	15.71	20.72	25.64	30.68	35.33	39.99	43.97	47.84
35.0	8.003	12.88	18.15	23.75	29.29	34.94	40.17	45.38	50.00	54.39
37.5	9.312	14.80	20.69	26.94	33.10	39.39	45.31	51.14	56.38	61.31
40.0	10.70	16.80	23.33	30.22	37.06	44.05	50.65	57.27	63.06	68.73
42.5	12.14	18.88	26.05	33.64	41.22	48.96	56.30	63.64	70.29	76.58
45.0	13.67	21.05	28.89	37.19	45.53	54.08	62.25	70.46	77.83	84.98
47.5	15.27	23.27	31.84	40.89	50.04	59.47	68.54	77.63	85.92	93.85
50.0	16.88	25.59	34.87	44.74	54.78	65.09	75.09	85.19	94.39	103.2
52.5	18.55	27.92	37.95	48.63	59.59	70.90	81.90	93.04	103.2	112.9
55.0	20.23	30.29	41.08	52.64	64.57	76.99	89.03	101.3	112.4	123.1
57.5	21.95	32.71	44.25	56.75	69.68	83.19	96.36	109.6	121.9	133.5
60.0	23.70	35.12	47.51	60.94	74.80	89.55	103.9	118.3	131.7	144.4
62.5	25.43	37.55	50.73	65.09	80.11	95.93	111.6	127.1	141.7	155.4
65.0	27.16	39.98	53.90	69.27	85.48	102.5	119.3	136.1	151.8	166.5
67.5	28.84	42.34	57.13	73.32	90.69	108.8	126.8	144.8	161.7	177.4
70.0	30.47	44.61	60.19	77.31	95.61	114.9	134.2	153.2	171.1	187.6
72.5	32.00	46.75	63.06	81.08	100.3	120.6	140.8	160.9	179.7	196.9
75.0	33.42	48.70	65.66	84.36	104.5	125.7	146.9	167.8	187.1	204.9
77.5	34.65	50.40	67.95	87.29	108.2	130.2	152.2	173.7	193.6	211.6
80.0	35.72	51.81	69.83	89.73	111.2	133.8	156.3	178.5	198.7	217.3
82.5	36.61	52.99	71.35	91.68	113.7	136.8	159.8	182.5	203.0	221.7
85.0	37.32	53.93	72.56	93.16	115.6	139.1	162.5	185.3	206.2	225.1
87.5	37.77	54.57	73.32	94.12	116.7	140.4	164.3	187.1	208.3	227.3
90.0	38.07	54.90	73.83	94.75	117.5	141.2	165.3	188.1	209.5	228.5
92.5	38.16	54.97	73.94	94.87	117.6	141.4	165.3	188.3	209.5	228.6
95.0	38.07	54.80	73.66	94.49	117.1	140.8	164.6	187.4	208.6	227.4
97.5	37.75	54.31	72.96	93.61	116.0	139.4	162.9	185.5	206.5	225.1
100.0	37.22	53.51	71.90	92.08	114.2	137.2	160.4	182.6	203.4	221.8
102.5	36.44	52.35	70.35	90.12	111.7	134.2	156.9	178.8	199.2	217.3
105.0	35.38	50.80	68.26	87.41	108.4	130.2	152.3	173.5	193.5	211.1
107.5	34.09	48.94	65.80	84.15	104.3	125.2	146.7	167.1	186.5	203.8
110.0	32.61	46.79	62.84	80.37	99.56	119.4	139.9	159.5	178.3	194.8
112.5	30.94	44.37	59.55	76.03	94.17	112.8	132.2	150.7	168.6	184.2
115.0	29.16	41.78	56.02	71.45	88.36	105.7	123.8	141.1	158.0	172.6
117.5	27.30	39.06	52.32	66.63	82.25	98.25	114.9	130.9	146.5	160.2
120.0	25.39	36.33	48.60	61.74	76.11	90.65	106.0	120.5	134.8	147.4
122.5	23.49	33.60	44.88	56.87	69.94	83.13	97.00	110.2	123.3	134.7
125.0	21.60	30.85	41.17	52.07	63.88	75.81	88.39	100.1	112.1	122.2
127.5	19.73	28.16	37.53	47.37	57.98	68.66	79.85	90.41	101.0	110.2
130.0	17.90	25.54	34.04	42.85	52.37	61.82	71.81	81.18	90.57	98.65
132.5	16.16	23.07	30.71	38.54	47.00	55.42	64.17	72.45	80.68	87.76
135.0	14.49	20.70	27.50	34.47	41.91	49.30	57.07	64.18	71.40	77.57
137.5	12.92	18.47	24.53	30.68	37.24	43.69	50.35	56.59	62.84	68.12
140.0	11.44	16.36	21.73	27.17	32.93	38.51	44.30	49.65	54.97	59.47
142.5	10.08	14.42	19.18	23.91	28.96	33.80	38.84	43.36	47.91	51.68
145.0	8.810	12.64	16.78	20.93	25.34	29.51	33.82	37.67	41.57	44.74
147.5	7.650	10.98	14.61	18.24	22.04	25.61	29.31	32.58	35.86	38.55
150.0	6.584	9.459	12.61	15.74	19.02	22.08	25.24	28.00	30.79	33.04
152.5	5.622	8.073	10.78	13.46	16.27	18.89	21.56	23.92	26.25	28.12
155.0	4.741	6.816	9.116	11.38	13.77	15.97	18.25	20.20	22.18	23.75
157.5	3.928	5.669	7.588	9.480	11.50	13.33	15.22	16.88	18.53	19.79
160.0	3.083	4.565	6.186	7.751	9.429	10.93	12.52	13.85	15.23	16.25
162.5	2.273	3.471	4.816	6.142	7.544	8.752	10.04	11.12	12.22	13.06
165.0	1.541	2.398	3.482	4.536	5.708	6.748	7.798	8.641	9.515	10.18
167.5	0.9699	1.502	2.207	2.996	3.924	4.758	5.697	6.397	7.086	7.559
170.0	0.5874	0.8985	1.249	1.681	2.293	2.885	3.619	4.219	4.883	5.240
172.5	0.3029	0.4909	0.6454	0.8711	1.107	1.393	1.797	2.181	2.697	3.071
175.0	0.0948	0.1860	0.1899	0.2814	0.3160	0.4010	0.4535	0.5448	0.6060	0.6670
177.5	0.0136	0.0544	0.0181	0.0725	0.0271	0.0729	0.0494	0.0770	0.0496	0.0956
180.0	0.0136	0.0181	0.0136	0.0136	0.0181	0.0136	0.0181	0.0181	0.0226	0.0227

C Range: 0 - 360DEG
C Interval: 5.0DEG
Test Speed: HIGH
Temperature: 25DEG
Operators: luominxian
Test Date: 2017-12-12

γ Range: 0 - 180DEG
 γ Interval: 0.5DEG
Test System: EVERFINE GO-2000A_V1 SYSTEM V2.0.272
Humidity: 70%
Test Distance: 8.425m [K=1.0000]
Remarks:

Photometric Data Table [cd]

G/C	250.0	255.0	260.0	265.0	270.0	275.0	280.0	285.0	290.0	295.0
0.0	0.0860	0.0770	0.0770	0.0724	0.0860	0.0770	0.0996	0.0860	0.1269	0.0996
2.5	0.0996	0.0770	0.0862	0.0724	0.0957	0.0770	0.1225	0.0860	0.1588	0.1218
5.0	0.5849	0.7322	0.7375	0.8484	0.8163	0.8913	0.8246	0.8514	0.7538	0.7312
7.5	2.218	2.482	2.573	2.728	2.737	2.814	2.709	2.670	2.490	2.356
10.0	4.793	5.259	5.449	5.747	5.754	5.852	5.657	5.549	5.168	4.907
12.5	8.219	8.887	9.204	9.629	9.644	9.765	9.476	9.272	8.701	8.232
15.0	12.25	13.15	13.61	14.16	14.19	14.32	13.95	13.62	12.87	12.17
17.5	16.73	17.88	18.49	19.13	19.23	19.35	18.89	18.43	17.49	16.54
20.0	21.62	23.01	23.76	24.53	24.67	24.78	24.22	23.66	22.48	21.28
22.5	26.82	28.44	29.37	30.25	30.41	30.54	29.87	29.19	27.80	26.35
25.0	32.37	34.22	35.31	36.34	36.55	36.62	35.90	35.05	33.42	31.73
27.5	38.19	40.31	41.63	42.78	43.05	43.11	42.28	41.25	39.38	37.35
30.0	44.35	46.80	48.31	49.63	49.92	49.98	49.06	47.78	45.63	43.28
32.5	50.91	53.66	55.43	56.91	57.26	57.31	56.17	54.70	52.27	49.56
35.0	57.87	61.02	63.01	64.71	65.13	65.12	63.80	62.12	59.32	56.21
37.5	65.28	68.87	71.23	73.07	73.54	73.49	72.02	70.06	66.86	63.32
40.0	73.23	77.27	79.87	82.01	82.53	82.45	80.78	78.50	74.92	70.81
42.5	81.69	86.30	89.22	91.61	92.24	92.08	90.25	87.59	83.55	78.79
45.0	90.74	95.93	99.21	101.8	102.6	102.4	100.3	97.33	92.68	87.38
47.5	100.4	106.1	109.9	112.8	113.5	113.4	110.9	107.6	102.5	96.44
50.0	110.4	116.8	121.0	124.2	125.1	124.9	122.1	118.3	112.6	105.9
52.5	120.9	127.9	132.8	136.3	137.5	136.9	133.9	129.6	123.2	115.8
55.0	131.8	139.7	144.9	148.8	150.7	149.5	146.1	141.3	134.4	126.1
57.5	143.2	151.8	157.6	161.8	163.7	162.6	158.8	153.6	145.8	136.7
60.0	155.1	164.4	170.7	175.3	177.4	176.0	172.0	166.2	157.8	147.8
62.5	167.0	177.2	184.0	188.9	191.1	189.8	185.4	179.1	169.9	159.0
65.0	179.0	189.9	197.5	202.5	204.9	203.3	198.5	191.8	181.9	170.2
67.5	190.6	202.0	210.2	215.4	218.1	215.9	211.3	204.0	193.4	181.0
70.0	201.4	213.4	221.9	227.4	230.0	227.9	222.8	215.2	204.3	191.1
72.5	211.1	223.6	232.3	238.1	240.9	238.4	233.3	225.1	214.2	200.3
75.0	219.7	232.3	241.2	247.2	250.1	247.7	242.2	233.9	222.5	208.2
77.5	226.8	239.9	248.8	254.9	257.9	255.2	249.6	241.1	229.5	214.7
80.0	232.9	245.8	255.0	261.1	264.1	261.4	255.8	247.0	235.1	220.1
82.5	237.6	250.6	260.1	265.9	268.9	266.4	260.9	251.8	239.6	224.6
85.0	241.0	254.2	263.8	270.5	272.9	270.7	264.4	255.3	242.9	227.7
87.5	243.2	256.4	266.2	273.4	275.2	273.1	266.6	257.4	245.2	229.9
90.0	244.4	257.5	267.1	274.3	276.1	274.2	267.6	258.3	246.3	230.7
92.5	244.4	257.5	267.0	273.9	275.8	274.0	267.5	258.2	246.2	230.5
95.0	243.2	256.2	265.5	272.4	274.5	272.8	266.1	256.7	244.8	229.0
97.5	241.0	253.4	262.9	269.8	272.2	270.1	263.4	254.2	242.1	226.6
100.0	237.3	249.8	259.2	265.9	266.8	266.2	259.5	250.4	238.3	223.0
102.5	232.6	244.8	254.0	260.5	261.6	260.8	254.6	245.2	233.4	218.2
105.0	226.4	238.2	247.3	254.0	254.6	254.0	247.9	238.9	227.1	212.0
107.5	218.6	230.2	239.1	245.3	246.1	245.3	239.5	230.7	219.3	204.6
110.0	209.2	220.5	229.3	234.9	236.0	235.3	229.4	220.8	209.7	195.6
112.5	198.2	209.1	217.5	223.1	224.0	223.4	217.7	209.2	198.7	185.0
115.0	185.8	196.0	204.1	209.7	210.6	209.9	204.4	196.1	186.3	173.1
117.5	172.5	181.9	189.6	194.7	195.9	194.8	190.0	182.3	172.9	160.6
120.0	158.8	167.5	174.7	179.3	180.3	179.4	174.9	167.9	159.3	147.7
122.5	145.1	153.0	159.4	163.8	164.7	163.9	159.8	153.3	145.3	134.9
125.0	131.6	138.7	144.7	148.6	149.2	148.6	144.9	139.0	131.9	122.4
127.5	118.6	125.0	130.4	133.0	134.5	133.1	130.6	125.3	118.8	110.3
130.0	106.2	111.8	116.6	119.0	120.3	119.2	116.9	112.1	106.3	98.79
132.5	94.40	99.39	103.6	105.7	106.9	105.8	103.7	99.52	94.55	87.90
135.0	83.35	87.60	91.34	93.25	94.33	93.33	91.52	87.86	83.48	77.71
137.5	73.15	76.77	79.99	81.60	82.55	81.72	80.20	77.05	73.22	68.28
140.0	63.77	66.91	69.60	70.99	71.80	70.97	69.82	67.12	63.92	59.63
142.5	55.34	57.99	60.31	61.40	62.09	61.47	60.44	58.15	55.51	51.88
145.0	47.84	50.04	51.98	52.90	53.52	52.93	52.11	50.17	48.02	44.93
147.5	41.15	42.98	44.60	45.33	45.86	45.38	44.71	43.09	41.31	38.72
150.0	35.20	36.71	38.08	38.64	39.12	38.71	38.16	36.78	35.32	33.17
152.5	29.94	31.17	32.30	32.81	33.17	32.83	32.39	31.24	30.03	28.24
155.0	25.23	26.27	27.21	27.59	27.92	27.62	27.26	26.31	25.33	23.83
157.5	21.05	21.90	22.69	23.02	23.26	23.02	22.72	21.92	21.13	19.86
160.0	17.29	17.96	18.62	18.87	19.09	18.87	18.65	17.99	17.35	16.29
162.5	13.90	14.43	14.97	15.15	15.34	15.15	14.97	14.43	13.92	13.06
165.0	10.84	11.24	11.68	11.79	11.94	11.78	11.64	11.21	10.82	10.14
167.5	8.068	8.369	8.701	8.782	8.898	8.772	8.672	8.330	8.035	7.491
170.0	5.615	5.811	6.061	6.106	6.198	6.082	6.022	5.760	5.551	5.168
172.5	3.464	3.598	3.750	3.778	3.827	3.752	3.707	3.528	3.397	3.123
175.0	0.8517	1.056	1.325	1.309	1.404	1.287	1.248	1.020	0.9205	0.7622
177.5	0.0540	0.0956	0.0406	0.1042	0.0949	0.1321	0.0855	0.1362	0.0857	0.1271
180.0	0.0181	0.0226	0.0181	0.0226	0.0181	0.0136	0.0181	0.0272	0.0272	0.0316

C Range: 0 - 360DEG
 C Interval: 5.0DEG
 Test Speed: HIGH
 Temperature: 25DEG
 Operators: luominxian
 Test Date: 2017-12-12

γ Range: 0 - 180DEG
 γ Interval: 0.5DEG
 Test System: EVERFINE GO-2000A_V1 SYSTEM V2.0.272
 Humidity: 70%
 Test Distance: 8.425m [K=1.0000]
 Remarks:

Photometric Data Table [cd]

G/C	300.0	305.0	310.0	315.0	320.0	325.0	330.0	335.0	340.0	345.0
0.0	0.1542	0.1312	0.1765	0.1539	0.1994	0.1537	0.2082	0.1675	0.2174	0.1630
2.5	0.1859	0.1492	0.2084	0.1720	0.2356	0.2081	0.2356	0.2072	0.2356	0.1944
5.0	0.6160	0.5522	0.4505	0.3710	0.3540	0.2760	0.2808	0.2263	0.2671	0.2243
7.5	2.095	1.909	1.629	1.396	1.101	0.8216	0.5380	0.3621	0.3126	0.2367
10.0	4.362	3.937	3.346	2.854	2.268	1.787	1.298	0.8441	0.4759	0.2987
12.5	7.419	6.698	5.751	4.906	3.927	3.070	2.223	1.561	0.9261	0.4064
15.0	11.07	10.03	8.699	7.466	6.049	4.756	3.471	2.391	1.495	0.7133
17.5	15.16	13.79	12.05	10.41	8.541	6.773	4.997	3.464	2.135	1.152
20.0	19.60	17.87	15.74	13.66	11.30	9.072	6.767	4.730	2.922	1.604
22.5	24.32	22.25	19.70	17.18	14.33	11.60	8.746	6.192	3.870	2.089
25.0	29.35	26.89	23.90	20.90	17.56	14.31	10.93	7.823	4.944	2.677
27.5	34.60	31.74	28.32	24.84	20.97	17.17	13.24	9.580	6.140	3.354
30.0	40.14	36.82	32.91	28.96	24.55	20.19	15.68	11.45	7.432	4.105
32.5	45.99	42.19	37.75	33.23	28.27	23.36	18.26	13.43	8.814	4.939
35.0	52.14	47.80	42.82	37.73	32.16	26.64	20.93	15.49	10.29	5.839
37.5	58.68	53.75	48.12	42.40	36.22	30.02	23.70	17.65	11.83	6.801
40.0	65.53	60.00	53.68	47.29	40.35	33.56	26.55	19.88	13.45	7.821
42.5	72.87	66.65	59.55	52.43	44.72	37.18	29.50	22.16	15.13	8.903
45.0	80.72	73.64	65.78	57.77	49.26	40.93	32.54	24.53	16.85	10.03
47.5	88.94	81.13	72.27	63.40	53.99	44.82	35.70	26.97	18.67	11.24
50.0	97.63	88.87	79.07	69.19	58.88	48.84	38.89	29.44	20.46	12.42
52.5	106.6	96.90	86.06	75.22	63.98	52.96	42.14	31.97	22.31	13.66
55.0	116.0	105.3	93.37	81.41	69.15	57.15	45.45	34.52	24.20	14.94
57.5	125.8	113.9	100.9	87.79	74.40	61.43	48.83	37.12	26.08	16.21
60.0	135.8	122.9	108.7	94.35	79.77	65.78	52.24	39.70	27.97	17.50
62.5	145.9	131.9	116.4	100.9	85.18	70.09	55.63	42.29	29.85	18.78
65.0	156.1	141.0	124.4	107.6	90.62	74.43	58.99	44.82	31.71	20.06
67.5	166.0	149.7	132.0	114.1	95.94	78.69	62.29	47.32	33.55	21.28
70.0	175.4	158.1	139.3	120.4	101.1	82.71	65.45	49.74	35.26	22.48
72.5	183.9	165.7	145.9	126.1	105.9	86.51	68.38	51.87	36.86	23.59
75.0	191.1	172.4	151.9	131.0	110.1	89.92	71.04	53.90	38.34	24.62
77.5	197.4	178.0	157.1	135.4	113.6	92.77	73.29	55.63	39.59	25.50
80.0	202.6	182.8	161.3	138.9	116.7	95.13	75.16	57.04	40.68	26.25
82.5	206.6	186.4	164.6	141.8	118.9	97.05	76.64	58.16	41.53	26.86
85.0	209.5	189.0	166.9	143.9	120.7	98.48	77.71	58.97	42.16	27.31
87.5	211.3	190.7	168.4	145.3	121.8	99.31	78.42	59.49	42.55	27.60
90.0	212.3	191.6	169.1	145.8	122.3	99.73	78.73	59.75	42.78	27.76
92.5	212.2	191.4	169.0	145.7	122.2	99.58	78.65	59.68	42.73	27.79
95.0	210.9	190.1	168.0	144.8	121.5	98.94	78.22	59.31	42.47	27.64
97.5	208.5	188.2	166.2	143.1	120.2	97.84	77.27	58.61	42.00	27.34
100.0	205.3	185.2	163.5	140.7	118.0	96.11	75.93	57.58	41.27	26.86
102.5	200.7	180.9	159.7	137.4	115.3	93.84	74.12	56.16	40.25	26.18
105.0	194.9	175.5	154.9	133.1	111.7	90.85	71.76	54.42	38.97	25.34
107.5	187.8	168.8	148.9	127.9	107.3	87.24	69.05	52.30	37.48	24.35
110.0	179.3	161.0	141.8	121.8	102.1	83.13	65.82	49.93	35.77	23.21
112.5	169.6	152.0	133.9	114.9	96.49	78.62	62.26	47.20	33.84	21.96
115.0	158.7	142.2	125.2	107.5	90.41	73.74	58.48	44.38	31.84	20.63
117.5	147.2	131.8	116.2	99.85	84.12	68.69	54.59	41.47	29.78	19.28
120.0	135.5	121.4	107.0	92.12	77.75	63.60	50.66	38.53	27.68	17.89
122.5	123.8	111.0	98.02	84.43	71.42	58.53	46.70	35.60	25.58	16.52
125.0	112.5	100.8	89.24	76.95	65.20	53.55	42.83	32.69	23.51	15.15
127.5	101.4	90.97	80.67	69.68	59.22	48.70	39.07	29.84	21.43	13.81
130.0	90.88	81.69	72.48	62.75	53.45	44.06	35.43	27.06	19.47	12.51
132.5	80.91	72.85	64.78	56.19	47.95	39.63	31.92	24.44	17.59	11.26
135.0	71.69	64.58	57.50	49.95	42.83	35.48	28.61	21.91	15.76	10.08
137.5	63.08	56.95	50.88	44.32	38.05	31.59	25.54	19.56	14.04	8.956
140.0	55.21	49.95	44.76	39.07	33.65	27.98	22.65	17.35	12.45	7.917
142.5	48.13	43.62	39.21	34.28	29.60	24.65	19.95	15.29	10.96	6.949
145.0	41.77	37.96	34.19	29.95	25.89	21.59	17.49	13.38	9.585	6.062
147.5	36.07	32.82	29.63	26.00	22.52	18.77	15.22	11.62	8.301	5.248
150.0	30.96	28.24	25.50	22.42	19.44	16.18	13.12	9.994	7.137	4.511
152.5	26.42	24.10	21.81	19.19	16.61	13.84	11.20	8.526	6.069	3.804
155.0	22.30	20.35	18.45	16.21	14.05	11.68	9.447	7.174	5.101	3.157
157.5	18.62	16.98	15.40	13.50	11.69	9.709	7.843	5.945	4.216	2.573
160.0	15.27	13.92	12.62	11.05	9.565	7.907	6.365	4.818	3.376	2.065
162.5	12.25	11.13	10.09	8.800	7.619	6.289	5.043	3.778	2.615	1.600
165.0	9.488	8.620	7.798	6.782	5.851	4.814	3.839	2.826	1.900	1.115
167.5	7.021	6.343	5.735	4.987	4.282	3.471	2.733	1.860	1.144	0.7344
170.0	4.835	4.354	3.914	3.351	2.850	2.193	1.439	0.9565	0.6594	0.5119
172.5	2.906	2.580	2.222	1.581	1.136	0.8263	0.6189	0.5171	0.3799	0.3357
175.0	0.6803	0.5688	0.4629	0.4098	0.3201	0.2993	0.2344	0.2539	0.1855	0.2128
177.5	0.0768	0.1132	0.0859	0.1226	0.0724	0.1268	0.0905	0.1404	0.0996	0.1540
180.0	0.0317	0.0453	0.0453	0.0542	0.0543	0.0815	0.0860	0.1086	0.0996	0.1268

C Range: 0 - 360DEG
 C Interval: 5.0DEG
 Test Speed: HIGH
 Temperature: 25DEG
 Operators: luominxian
 Test Date: 2017-12-12

γ Range: 0 - 180DEG
 γ Interval: 0.5DEG
 Test System: EVERFINE GO-2000A_V1 SYSTEM V2.0.272
 Humidity: 70%
 Test Distance: 8.425m [K=1.0000]
 Remarks:

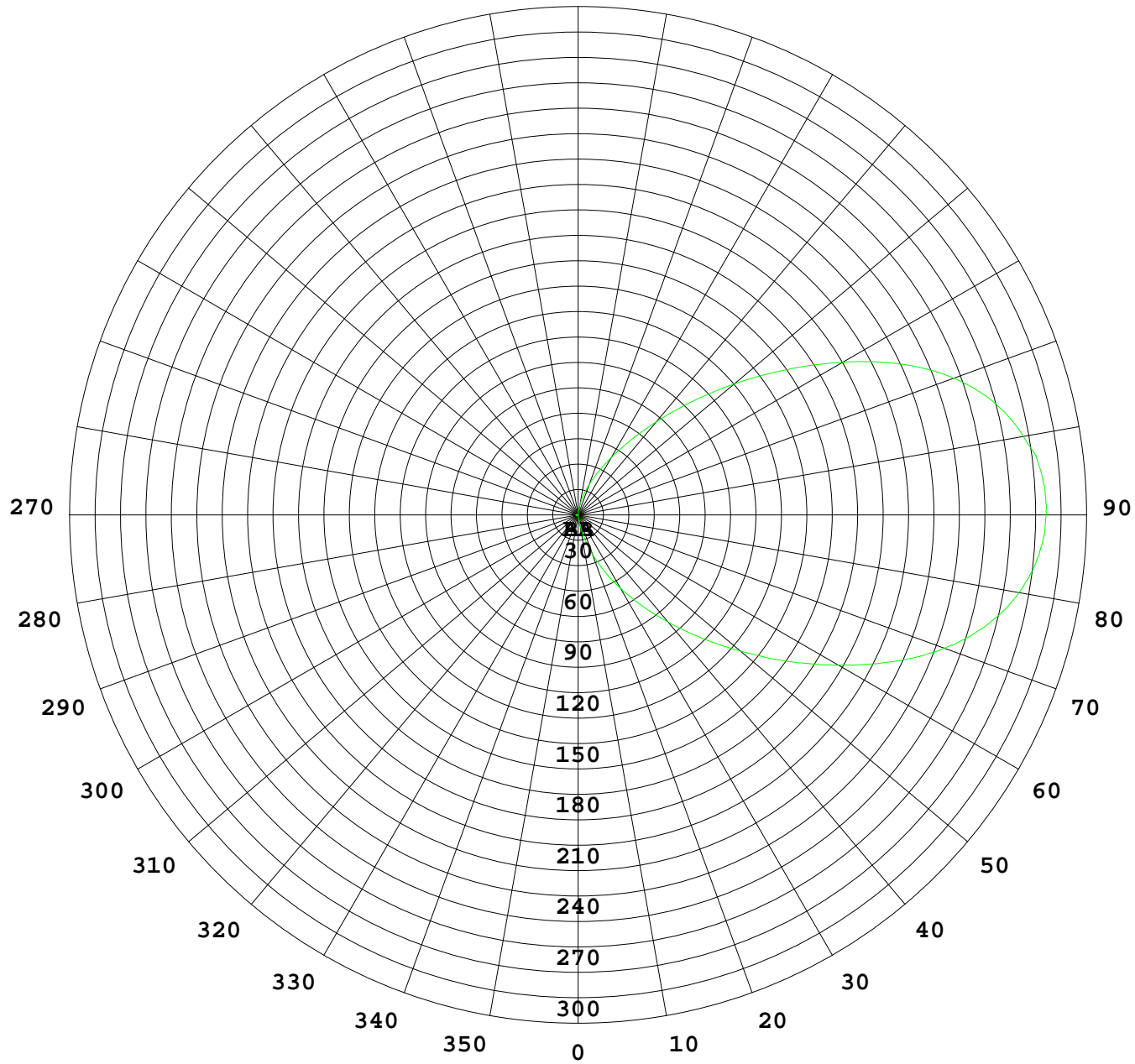
Photometric Data Table [cd]

G/C	350.0	355.0
0.0	0.2129	0.1539
2.5	0.2174	0.1629
5.0	0.2409	0.1743
7.5	0.2535	0.1882
10.0	0.2653	0.2011
12.5	0.2807	0.2180
15.0	0.3355	0.2221
17.5	0.4304	0.2240
20.0	0.6068	0.2259
22.5	0.8830	0.2443
25.0	1.159	0.2807
27.5	1.449	0.3211
30.0	1.735	0.3709
32.5	2.070	0.4479
35.0	2.445	0.5787
37.5	2.873	0.7331
40.0	3.361	0.8734
42.5	3.873	0.9995
45.0	4.440	1.131
47.5	5.049	1.281
50.0	5.685	1.416
52.5	6.364	1.588
55.0	7.061	1.788
57.5	7.788	1.996
60.0	8.521	2.236
62.5	9.264	2.488
65.0	10.01	2.757
67.5	10.74	3.023
70.0	11.44	3.304
72.5	12.12	3.579
75.0	12.74	3.838
77.5	13.29	4.078
80.0	13.76	4.282
82.5	14.17	4.468
85.0	14.46	4.612
87.5	14.69	4.721
90.0	14.81	4.798
92.5	14.87	4.862
95.0	14.83	4.883
97.5	14.68	4.866
100.0	14.45	4.808
102.5	14.09	4.694
105.0	13.63	4.550
107.5	13.09	4.369
110.0	12.45	4.156
112.5	11.76	3.934
115.0	11.03	3.690
117.5	10.31	3.428
120.0	9.531	3.173
122.5	8.782	2.925
125.0	8.032	2.663
127.5	7.305	2.418
130.0	6.594	2.178
132.5	5.922	1.952
135.0	5.288	1.749
137.5	4.685	1.571
140.0	4.137	1.403
142.5	3.611	1.246
145.0	3.127	1.114
147.5	2.677	0.9917
150.0	2.272	0.8875
152.5	1.918	0.7927
155.0	1.616	0.7064
157.5	1.340	0.6203
160.0	1.081	0.5252
162.5	0.8272	0.4397
165.0	0.5828	0.3804
167.5	0.4343	0.3351
170.0	0.3484	0.2808
172.5	0.2308	0.2174
175.0	0.1715	0.1865
177.5	0.1589	0.1695
180.0	0.1358	0.1584

C Range: 0 - 360DEG
C Interval: 5.0DEG
Test Speed: HIGH
Temperature: 25DEG
Operators: luominxian
Test Date: 2017-12-12

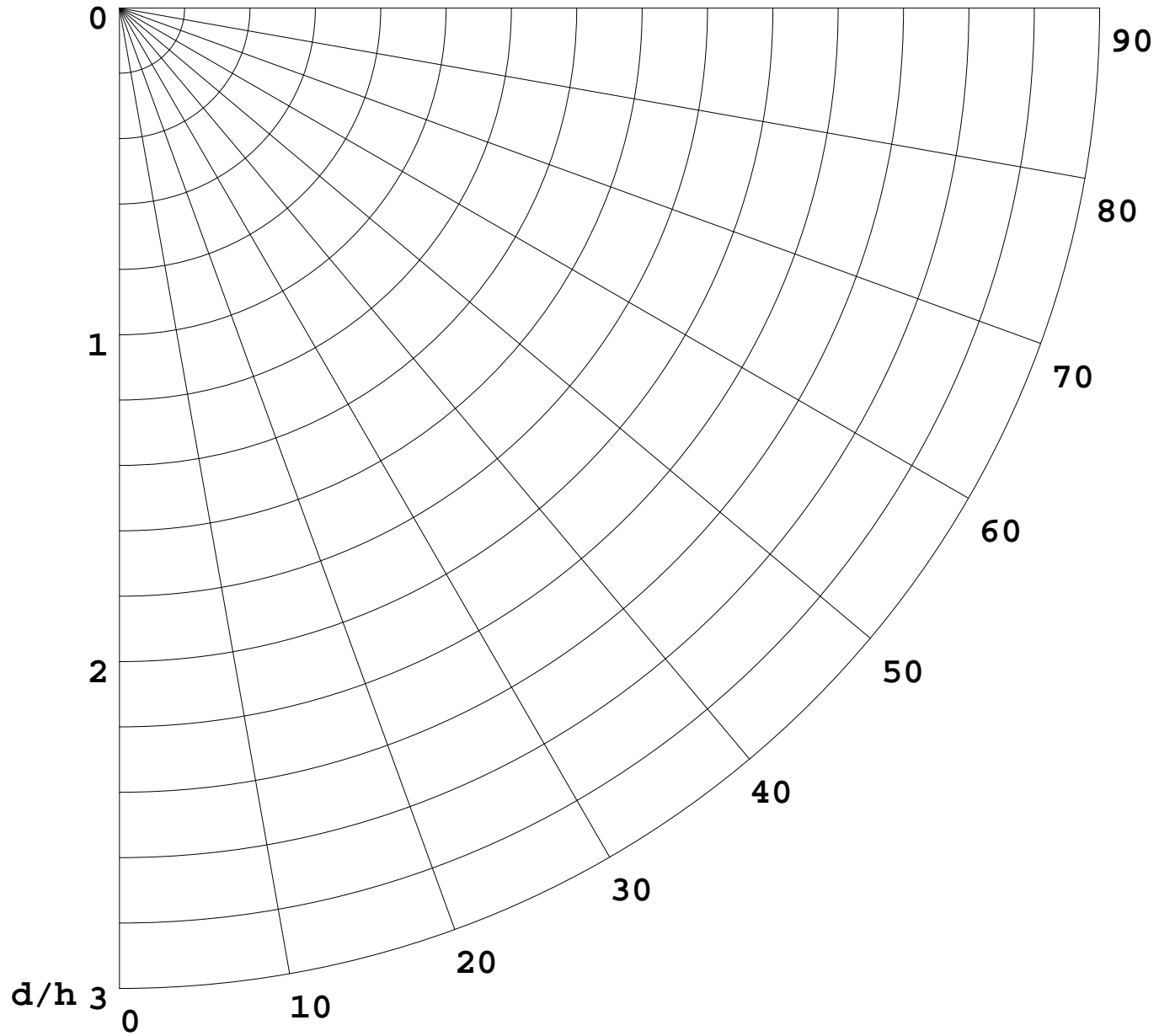
γ Range: 0 - 180DEG
 γ Interval: 0.5DEG
Test System: EVERFINE GO-2000A_V1 SYSTEM V2.0.272
Humidity: 70%
Test Distance: 8.425m [K=1.0000]
Remarks:

I(cd)



1000 lm

$\kappa = 1$



F = 5000 lm
K = 0.7
Hcc = 0.0 m
Hfc = 0.0 m
Eave = 100 lx

	Pcc	Pw	Pfc
—————	70	50	30
—————	50	30	20

